

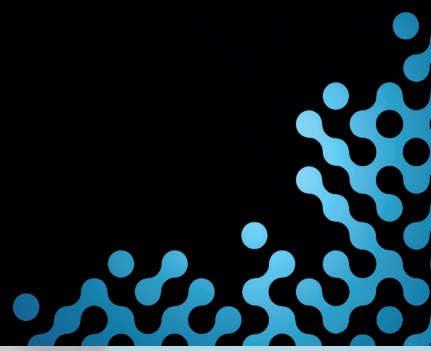


INSECO
GROUPE ALTIORE^{MT}

Le catalogue des formations Solutions de gestion

Apprendre et progresser avec INSECO

Version 9 du 25/05/2022





INSECO
GROUPE ALTIORE^{MT}

Les offres de services Inseco

Nous nous chargeons de votre informatique et vous restez concentré sur le développement de votre activité. Le service est axé autour des besoins des utilisateurs qui ont des tâches à remplir au sein de votre entreprise. Nos offres de services s'attachent à couvrir les 360° de vos besoins par un accompagnement global en gardant une spécialisation et un haut niveau de technicité dans chacun des domaines.

La formation :

Organisme de formation agréé, Inseco assure de nombreuses formations sur les domaines suivants :

- Solutions de gestion Sage
- Logiciels spécifiques et solutions métiers
- Logiciels bureautique
- Administration et gestion de vos serveurs

Le conseil :

Depuis 1998, nous avons développé une gestion en mode projet que nous mettons en oeuvre pour chacun de nos domaines d'intervention.

Le projet est une démarche spécifique qui permet de structurer méthodiquement et progressivement une réalité à venir.

C'est un processus unique qui consiste en un ensemble d'activités coordonnées et maîtrisées comportant des dates de début et de fin, entrepris dans le but d'atteindre un objectif conforme à des exigences spécifiques.

Le déploiement :

L'ensemble des équipes qui compose l'équipe de projet est réunie autour du chef de projet pour assurer un déploiement conforme au planning prévisionnel, en facilitant les relations entre les différents acteurs du projet.

L'assistance :

Inseco dispose de nombreux contrats de services adaptés à chaque entreprise et chaque besoin.

Forfaitaire, horaire, ponctuel, chaque contrat est élaboré en collaboration avec vous.

La Hotline téléphonique :

Notre démarche première est de vous répondre le plus rapidement à chacune de vos demandes.

Nous disposons pour d'un accès à une assistance gestion dédiée. Des techniciens spécialisés, compétents et certifiés sont en permanence à votre écoute au numéro local qui vous est communiqué lors de la signature du contrat d'assistance.



INSECO
GROUPE ALTIORE^{MT}

Garantir une formation de qualité est le gage de nouvelles compétences pour les stagiaires et d'un retour sur investissement pour l'entreprise.

Nous nous attachons à garantir et maintenir les compétences techniques et pédagogiques de nos formateurs.

Nous avons obtenu une certification Qualiopi dès juillet 2020.

La certification qualité a été obtenue au titre de la catégorie :

L.6313-1-1 Les actions de formations



RÉPUBLIQUE FRANÇAISE

Bureau Veritas Certification certifie que les prestations de l'entreprise susmentionnée ont été évaluées et jugées conformes aux caractéristiques énoncées dans le référentiel de certification et au programme de certification en vigueur à la date du 08 juillet 2020 Référentiel national sur la qualité des actions concourant au développement des compétences en application de l'article L. 6316-1 du code du travail et de la Loi n° 2018-771 du 05/09/2018



CATEGORIES D' ACTIONS CONCERNEES :

L. 6313-1 – 1° Les actions de formation

Date de début du cycle de certification : **02 Septembre 2020**

Sous réserve du respect des caractéristiques certifiées, ce certificat est valable jusqu'au : **07 juillet 2024**

Date originale de certification : **08 juillet 2020**

Certificat n°: FR059416-2

Affaire n°: 8581201

Date : 02 Septembre 2020

Laurent CROGUENEC - Président

Adresse de l'organisme certificateur : Bureau Veritas Certification France
Le Triangle de l'Arche - 9 Cours du Triangle - 92937 Paris La Défense

Des informations supplémentaires concernant le périmètre de ce certificat ainsi que l'applicabilité des exigences du référentiel peuvent être obtenues en consultant l'organisme.
Pour vérifier la validité de ce certificat, vous pouvez téléphoner au : + 33 (0)1 41 97 00 60.

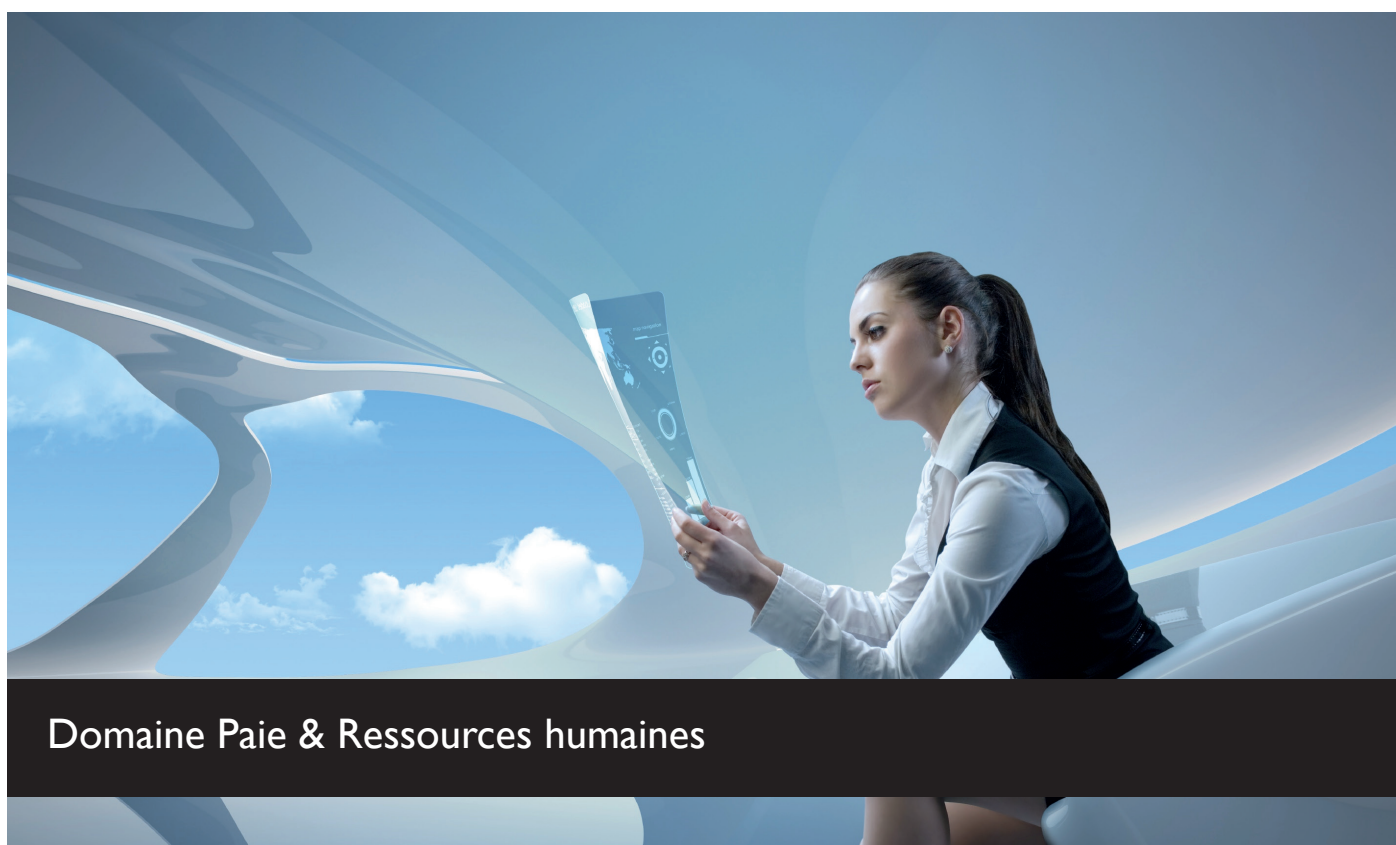


Sommaire

Se former et progresser avec Inseco	7
Domaine Paie & Ressources humaines	7
Sage Paie & RH - Parcours Initial	8
Sage Paie - Parcours base	9
Sage Paie - Parcours Standard	10
Sage Paie - Parcours Optimal	11
Sage Paie & RH - Parcours avancé	12
Formation Sage Dématérialisation RH Parcours Initial	13
Formation Sage Notes de frais parcours initial	14
Formation Sage Notes de frais parcours standard	15
Formation Lucca Poplee Core RH Parcours base	16
Formation Lucca Poplee Core RH Parcours initial	17
Formation Lucca Poplee Core RH Parcours standard	18
Formation Lucca Poplee Entretiens et objectifs Parcours base	19
Formation Lucca Poplee Entretiens et objectifs Parcours initial	20
Formation Lucca Poplee Entretiens et objectifs Parcours standard	21
Formation Sage Espace Employé parcours base	22
Formation Sage Espace Employé parcours initial	23
Formation Sage Espace Employé parcours standard	24
Domaine Comptabilité et finances	25
Sage Comptabilité - Parcours avancé	26
Sage Comptabilité - Parcours standard	27
Sage Comptabilité - Parcours initial	28
Sage Comptabilité - Parcours de base	29
Sage Comptabilité - Gestion de la TVA Parcours Standard	30
Sage Comptabilité - Gestion de la TVA Parcours avancé	31
Sage Immobilisations - Parcours Standard	32
Sage Moyens de paiement - Parcours Standard moyens de paiement 100	33
Sage Trésorerie - Parcours Initial	34
Sage Trésorerie - Parcours avancé	35
Sage ECF - Parcours Initial Etats comptables et fiscaux Sage 100	36
Sage Automatisation Comptable - Parcours initial	37
Sage Automatisation Comptable - Parcours standard	38
Domaine Gestion commerciale, production et CRM	39
Sage Gestion - Parcours avancé Gestion commerciale	40
Sage Gestion - Parcours standard Gestion commerciale	41
Sage Gestion - Parcours initial Gestion commerciale	42
Sage Gestion - Parcours de base Gestion commerciale	43
Sage Gestion commerciale Achats Parcours initial	44
Sage Gestion commerciale Achats Parcours Base	45
Sage Gestion commerciale Ventes Parcours initial	46
Sage Gestion commerciale Ventes Parcours Base	47
Sage Gestion commerciale Logistique Parcours initial	48

Sage Gestion commerciale Logistique Parcours Base	49
Sage Gestion commerciale Stock Parcours initial	50
Sage Gestion commerciale Stock Parcours Base	51
Sage Gestion commerciale Fabrication	52
Sage Gestion Commerciale Calcul des besoins d'achats Parcours Initial	53
Sage Gestion Commerciale Calcul des besoins d'achats Parcours Base	54
Sage Gestion Commerciale Calcul des besoins d'achats Parcours Base	55
Formation Sage efacture parcours base	55
Formation Sage efacture parcours standard	56
Sage Gestion Commerciale Calcul des besoins d'achats Parcours Base	56
Sage Saisie de caisse parcours Initial	57
Sage Saisie de caisse parcours Base	58
Sage Saisie de caisse parcours standard	59
Sage CRM - Parcours avancé CRM Sage	60
Sage CRM - Parcours standard CRM Sage	61
Sage CRM - Parcours initial	62
Sage CRM - Parcours base	63
Sage CRM Administration - Parcours avancé	64
Sage CRM Administration - Parcours standard	65
Sage Batigest - Parcours avancé	66
Sage Batigest - Parcours standard	67
Sage Batigest - Parcours initial	68
Sage Alobees Parcours base	69
Sage Alobees Parcours initial	70
Sage Alobees Parcours standard	71
Sage Production - Parcours avancé Sage Production	72
Sage Production - Parcours Standard Sage Production	73
Sage Production - Parcours de base Sage Production	74
Formation Gestion de production / Données techniques Parcours Standard	75
Formation Gestion de production / Planification Parcours Standard	76
Formation Gestion de production / Deviseur technique Parcours Standard	77
Formation Gestion de production / Maintenance Parcours Standard	78
Formation Gestion de production / Qualité Parcours Standard	79
Formation Gestion de production / Suivi de fabrication Parcours Base	80
Formation Gestion de production / Suivi de fabrication Parcours Standard	81
Formation Gestion de production / CBN Parcours Standard	82

Perfectionnement Sage	83
Formation Nouveautés Sage Paie 100c parcours Initial	84
Formation Nouveautés Sage Paie 100c parcours Standard	85
Formation Nouveautés Sage 100 i7 v9 Parcours Base	86
Formation Nouveautés Sage 100 i7 v9 Parcours Initial	87
Formation Nouveautés Sage 100 i7 v9 Parcours Standard	88
Sage Batigest i7 – Nouveautés version 1.30	89
Sage Batigest – Nouveautés version 100c parcours base	90
Sage Batigest – Nouveautés version 100c parcours initial	91
Sage Batigest – Nouveautés version 100c parcours standard	92
Sage Gestion de production – Nouveautés 100c PIC / PDP	93
Formation Sage Nouveautés Comptabilité 100c parcours standard	94
Formation Sage Nouveautés Gestion commerciale 100c parcours Standard	95
Formation Sage Nouveautés Gestion commerciale 100c parcours Avancé	96
Formation Sage Nouveautés Finance 100c parcours Standard	97
Gamme Sage 100	98
Formation imports paramétrables Sage 100 -Parcours standard	99
Formation imports Sage 100 -Parcours standard	100
Formation imports Sage 100 -Parcours avancé	101
Décisionnel & Reporting	102
Formation Inside XL - Parcours Base	103
Formation Inside XL - Parcours Initial	104
Formation Inside XL - Parcours Standard	105
Formation Inside Automate Parcours Initial	106
Formation Inside Studio Parcours Initial	107
Formation Inside Studio Parcours Base	108
Formation Inside Studio Parcours Standard	109
Formation Sage BI - Parcours Base	110
Formation Sage BI - Parcours Initial	111
Formation Sage BI - Parcours Standard	112
Formation Sage BI - Parcours Avancé	113
Formation Sage BI Studio Parcours Base	114
Formation Sage BI Studio Parcours Initial	115
Gestion électronique de document / GED	116
Formation Docuware Parcours Base	117
Formation Docuware Parcours Initial	118
Formation Docuware Parcours Standard	119
Formation Docuware Parcours Avancé	120
Formation Docuware Administration Parcours Base	121
Formation Docuware Administration Parcours Initial	122



Domaine Paie & Ressources humaines

Gérez votre paie avec une longueur d'avance

Vous établissez des bulletins de paie et des déclaratifs fiables et conformes, vous réalisez a Déclaration Sociale Nominative et vous initiez ou renforcez la gestion de votre capital humain avec les briques RH essentielles (Entretiens, Formations, Carrière et Compétences).

Maîtrisez vos solutions Paie & RH pour gagner un temps précieux, gérer vos collaborateurs et le légal.

Après la signature de l'offre commerciale, les dates de formation sont définies en accord avec le client.

Chaque module de formation est adapté à vos besoins métiers. N'hésitez pas à revenir vers nous pour toute demande de formation spécifique ou pour personnaliser l'un de nos programmes de formation.

Sage Paie & RH - Parcours Initial

Lieu : Chez le client Type : Formation initiale

Objectifs : A l'issue de cette formation, le stagiaire doit être capable de réaliser la saisie des bulletins de paie pour son entreprise.

Public : Gestionnaire de Paie.

Pré-requis : Utilisation courante de l'environnement Windows.

Durée : 21 heures de formation

Conditions : Dernière version du logiciel Sage Paie pour Windows. Dossier sauvegardé par le client avant le démarrage de la formation. Installation du logiciel préalable. Connaissance du répertoire de stockage des fichiers du programme de paie

Nbre de stagiaires : 1 stagiaire au minimum et 4 au maximum

Formalisation à l'issue de la formation : Attestation de formation

Modalités pédagogiques : Vérification des pré-requis, action de formation et mise en situation sous forme d'exercices, évaluation des acquis.

Modalités d'évaluation : Par auto positionnement et validation du formateur

Le Programme

1- Paramétrage d'une société de paie

Présentation d'une société de paie

Présentation et création des organisations, d'une caisse de cotisation, d'un établissement, d'un planning d'heure, des tables.

Présentation et création d'une fiche de personnel

Présentation et intégration des modifications légales du plan de paie (rubriques et constantes)

2- Réalisation des bulletins de paies

Préparation des bulletins de paie

Calcul et édition des bulletins de paie

Paiements des salaires

Enregistrement définitif des éléments de paie

Présentation des exercices en mode autonome

3- Editions standards

- Livre de paie

- Les états de cotisation

Sage Paie - Parcours base

Lieu : Chez le client Type : Formation initiale

Objectifs : A l'issue de cette formation, le stagiaire doit être capable de réaliser les paies pour son entreprise.

Public : Gestionnaire de Paie.

Pré-requis : Utilisation courante de l'environnement Windows.

Durée : 14 heures de formation

Conditions : Dernière version du logiciel Sage Paie pour Windows. Dossier sauvegardé par le client avant le démarrage de la formation. Installation du logiciel préalable. Connaissance du répertoire de stockage des fichiers du programme de paie

Nbre de stagiaires : 1 stagiaire au minimum et 4 au maximum

Formalisation à l'issue de la formation : Attestation de formation

Modalités pédagogiques : Vérification des pré-requis, action de formation et mise en situation sous forme d'exercices, évaluation des acquis.

Modalités d'évaluation : Par auto positionnement et validation du formateur

Le Programme

1- Paramétrage d'une société de paie

Présentation d'une société de paie

Présentation et création des organisations, d'une caisse de cotisation, d'un établissement, d'un planning d'heure, des tables.

Présentation et création d'une fiche de personnel

Présentation et intégration des modifications légales du plan de paie (rubriques et constantes)

Initialisation des constantes individuelles et prédéfinies

Gestion des arrondis pour les constantes

Affectation rapide des rubriques dans les bulletins modèles

2- Réalisation des bulletins de paies

Préparation des bulletins de paie

Calcul et édition des bulletins de paie

Saisie des Acomptes

Paie des salaires

Enregistrement définitif des éléments de paie

Présentation des exercices proposés en mode autonome

Sage Paie - Parcours Standard

Lieu : Chez le client Type : Formation initiale

Objectifs : A l'issue de cette formation, le stagiaire doit être capable de réaliser les paies pour son entreprise.

Public : Gestionnaire de Paie.

Pré-requis : Utilisation courante de l'environnement Windows

Durée : 28 heures de formation

Conditions : Dernière version du logiciel Sage Paie pour Windows. Dossier sauvegardé par le client avant le démarrage de la formation. Installation du logiciel préalable. Connaissance du répertoire de stockage des fichiers du programme de paie

Nbre de stagiaires : 1 stagiaire au minimum et 4 au maximum

Formalisation à l'issue de la formation : Attestation de formation

Modalités pédagogiques : Vérification des pré-requis, action de formation et mise en situation sous forme d'exercices, évaluation des acquis.

Modalités d'évaluation : Par auto positionnement et validation du formateur

Le Programme

Présentation et installation de sage Paie & RH

- Présentation de l'offre Sage
- Installation propriétaire et SQL Server

Création et paramétrage de la société

- Les paramètres essentiels
- Les plans de paie

Gestion particulière

- La gestion des heures
- La gestion des congés payés

Traitements courants

- Traitements des valeurs de base mensuelles
- Calcul / Edition des bulletins
- Paiement des salaires
- Les différentes clôtures

Editions standards

- Livre de paie
- Les états de cotisation

Les Traitements comptables

- Journal comptable
- Passation comptable
- Comptabilité analytique (selon organisation, salarié ou écriture)

Etats personnalisés

- Les différents états GA

Autres traitements

- Duplicata de bulletins
- Modification en masse
- La gestion des Utilisateurs

Fonctions administratives

- Les différentes attestations
- Mouvement du personnel
- La DUCS

Sage Paie - Parcours Optimal

Lieu : Chez le client Type : Formation initiale

Objectifs : A l'issue de cette formation, le stagiaire doit être capable de réaliser les paies pour son entreprise.

Public : Gestionnaire de Paie.

Pré-requis : Utilisation courante de l'environnement Windows.

Durée : 35 heures de formation

Conditions : Dernière version du logiciel Sage Paie pour Windows. Dossier sauvegardé par le client avant le démarrage de la formation. Installation du logiciel préalable. Connaissance du répertoire de stockage des fichiers du programme de paie

Nbre de stagiaires : 1 stagiaire au minimum et 4 au maximum

Formalisation à l'issue de la formation : Attestation de formation

Modalités pédagogiques : Vérification des pré-requis, action de formation et mise en situation sous forme d'exercices, évaluation des acquis.

Modalités d'évaluation : Par auto positionnement et validation du formateur

Le Programme

Présentation et installation de sage Paie & RH

- Présentation de l'offre Sage
- Installation propriétaire et SQL Server

Création et paramétrage de la société

- Les paramètres essentiels
- Les plans de paie

Gestion particulière

- La gestion des heures
- La gestion des congés payés

Traitements courants

- Traitements des valeurs de base mensuelles
- Calcul / Edition des bulletins
- Paiement des salaires
- Les différentes clôtures

Editions standards

- Livre de paie
- Les états de cotisation

Les Traitements comptables

- Journal comptable
- Passation comptable
- Comptabilité analytique (selon organisation, salarié ou écriture)

Etats personnalisés

- Les différents états GA

Autres traitements

- Duplicata de bulletins
- Modification en masse
- La gestion des Utilisateurs

Fonctions administratives

- Les différentes attestations
- Mouvement du personnel
- La DUCS

Liens office

- Publipostage
- Import Excel

Sage Paie & RH - Parcours avancé

Lieu : Chez le client Type : Formation initiale

Objectifs : A l'issue de cette formation, le stagiaire doit être capable d'installer, de réaliser les principaux paramétrages de base et de former sur les fonctions de base du logiciel de Paie d'une entreprise.

Public : Gestionnaire de Paie.

Pré-requis : Utilisation courante de l'environnement Windows

Durée : 49 heures de formation

Conditions : Dernière version du logiciel Sage Paie pour Windows. Dossier sauvegardé par le client avant le démarrage de la formation. Installation du logiciel préalable. Connaissance du répertoire de stockage des fichiers du programme de paie

Nbre de stagiaires : 1 stagiaire au minimum et 4 au maximum

Formalisation à l'issue de la formation : Attestation de formation

Modalités pédagogiques : Vérification des pré-requis, action de formation et mise en situation sous forme d'exercices, évaluation des acquis.

Modalités d'évaluation : Par auto positionnement et validation du formateur

Le Programme

Présentation et installation de sage Paie & RH

- Présentation de l'offre Sage
- Installation propriétaire et SQL Server

Création et paramétrage de la société

- Les paramètres essentiels
- Les plans de paie

Gestion particulière

- La gestion des heures
- La gestion des congés payés

Traitements courants

- Traitements des valeurs de base mensuelles
- Calcul / Edition des bulletins
- Paiement des salaires
- Les différentes clôtures

Editions standards

- Livre de paie
- Les états de cotisation

Les Traitements comptables

- Journal comptable
- Passation comptable
- Comptabilité analytique (selon organisation, salarié ou écriture)

Etats personnalisés

- Les différents états GA

Autres traitements

- Duplicata de bulletins
- Modification en masse
- La gestion des Utilisateurs
- Export / Import

Fonctions administratives

- Les différentes attestations
- Mouvement du personnel
- La DUCS

Liens office

- Publipostage
- Import Excel

Fonctions complémentaires

- Personnalisation des bulletins
- Les rappels de salaires
- La gestion des acomptes
- La gestion des tickets restaurants
- La gestion des alertes
- La participation
- Le bilan social

Formation Sage Dématérialisation RH Parcours Initial

Lieu : Chez le client Type : Formation initiale

Objectifs : A l'issue de la formation, le client est capable de Savoir paramétrer et utiliser Sage Démat RH

Public : Utilisateurs de Sage Paie & RH

Pré-requis : Utilisation courante de l'environnement Windows

Durée : 7 heures de formation

Conditions : Accessibilité à internet, logiciel Sage Demat RH installé

Nbre de stagiaires : 1 stagiaire au minimum et 4 au maximum

Formalisation à l'issue de la formation : Attestation de formation

Modalités pédagogiques : Vérification des pré-requis, action de formation et mise en situation sous forme d'exercices, évaluation des acquis.

Modalités d'évaluation : Par auto positionnement et validation du formateur

Le Programme

- Installer Sage Demat RH
- Liaison SDRH / Sage Paie
- Les droits d'accès
- Les classements
- Règles de gestion par type de document
- Classement automatique
- Partage des documents
- Les durées d'expiration
- Distribution des documents

Formation Sage Notes de frais parcours initial

Lieu : Chez le client Type : Formation initiale

Objectifs : A l'issue de la formation, le client est capable de savoir utiliser Sage Note de frais

Public : Utilisateurs de Sage Note de frais

Pré-requis : Utilisation courante de l'environnement Windows

Durée : 7 heures de formation

Conditions : Accessibilité à internet, logiciel Sage Note de frais installé

Nbre de stagiaires : 1 stagiaire au minimum et 4 au maximum

Formalisation à l'issue de la formation : Attestation de formation

Modalités pédagogiques : Vérification des pré-requis, action de formation et mise en situation sous forme d'exercices, évaluation des acquis.

Modalités d'évaluation : Par auto positionnement et validation du formateur

Le Programme

La liste des collaborateurs

Les absences

Les variables

La saisie des notes de frais

Validation des notes de frais

Transfert comptable

Formation Sage Notes de frais parcours standard

Lieu : Chez le client Type : Formation initiale

Objectifs : A l'issue de la formation, le client est capable de savoir paramétrer et utiliser Sage Note de frais

Public : Utilisateurs de Sage Note de frais

Pré-requis : Utilisation courante de l'environnement Windows

Durée : 14 heures de formation

Conditions : Accessibilité à internet, logiciel Sage Note de frais installé

Nbre de stagiaires : 1 stagiaire au minimum et 4 au maximum

Formalisation à l'issue de la formation : Attestation de formation

Modalités pédagogiques : Vérification des pré-requis, action de formation et mise en situation sous forme d'exercices, évaluation des acquis.

Modalités d'évaluation : Par auto positionnement et validation du formateur

Le Programme

La liste des collaborateurs

Les absences

Les variables

Le paramétrage comptable

La saisie des notes de frais

Validation des notes de frais

Transfert comptable

Formation Lucca Poplee Core RH Parcours base

Lieu : Chez le client Type : Formation initiale

Objectifs : A l'issue de la formation, le client est capable de savoir utiliser les fonctionnalités de base de Poplee Core RH

Public : Utilisateurs de Lucca Poplee Core RH

Pré-requis : Utilisation courante de l'environnement Windows

Durée : 7 heures de formation

Conditions : Accessibilité à internet et à Poplee Core RH

Nbre de stagiaires : 1 stagiaire au minimum et 4 au maximum

Formalisation à l'issue de la formation : Attestation de formation

Modalités pédagogiques : Vérification des pré-requis, action de formation et mise en situation sous forme d'exercices, évaluation des acquis.

Modalités d'évaluation : Par auto positionnement et validation du formateur

Le Programme

Paramétrage des sociétés

Les fiches navettes

La gestion des alertes

Le dossier RH

Formation Lucca Poplee Core RH Parcours initial

Lieu : Chez le client Type : Formation initiale

Objectifs : A l'issue de la formation, le client est capable de savoir utiliser les fonctionnalités initiales de Poplee Core RH

Public : Utilisateurs de Lucca Poplee Core RH

Pré-requis : Utilisation courante de l'environnement Windows

Durée : 14 heures de formation

Conditions : Accessibilité à internet et à Poplee Core RH

Nbre de stagiaires : 1 stagiaire au minimum et 4 au maximum

Formalisation à l'issue de la formation : Attestation de formation

Modalités pédagogiques : Vérification des pré-requis, action de formation et mise en situation sous forme d'exercices, évaluation des acquis.

Modalités d'évaluation : Par auto positionnement et validation du formateur

Le Programme

Paramétrage des sociétés
Les fiches navettes
La gestion des alertes
Le dossier RH
Les rapports personnalisés

Formation Lucca Poplee Core RH Parcours standard

Lieu : Chez le client Type : Formation initiale

Objectifs : A l'issue de la formation, le client est capable de savoir utiliser les fonctionnalités standard de Poplee Core RH

Public : Utilisateurs de Lucca Poplee Core RH

Pré-requis : Utilisation courante de l'environnement Windows

Durée : 21 heures de formation

Conditions : Accessibilité à internet et à Poplee Core RH

Nbre de stagiaires : 1 stagiaire au minimum et 4 au maximum

Formalisation à l'issue de la formation : Attestation de formation

Modalités pédagogiques : Vérification des pré-requis, action de formation et mise en situation sous forme d'exercices, évaluation des acquis.

Modalités d'évaluation : Par auto positionnement et validation du formateur

Le Programme

Paramétrage des sociétés

Les fiches navettes

La gestion des alertes

Le dossier RH

Les rapports personnalisés

Les campagnes onboarding

Les campagnes offboarding

Formation Lucca Poplee Entretiens et objectifs Parcours base

Lieu : Chez le client Type : Formation initiale

Objectifs : A l'issue de la formation, le client est capable de savoir utiliser les fonctionnalités de base de Poplee Entretiens et objectifs

Public : Utilisateurs de Lucca Poplee Core RH

Pré-requis : Utilisation courante de l'environnement Windows

Durée : 7 heures de formation

Conditions : Accessibilité à internet et à Poplee Core RH

Nbre de stagiaires : 1 stagiaire au minimum et 4 au maximum

Formalisation à l'issue de la formation : Attestation de formation

Modalités pédagogiques : Vérification des pré-requis, action de formation et mise en situation sous forme d'exercices, évaluation des acquis.

Modalités d'évaluation : Par auto positionnement et validation du formateur

Le Programme

Paramétrage des sociétés
Les campagnes d'entretien
Entretiens professionnel
Entretiens d'évaluation

Formation Lucca Poplee Entretiens et objectifs Parcours initial

Lieu : Chez le client Type : Formation initiale

Objectifs : A l'issue de la formation, le client est capable de savoir utiliser les fonctionnalités initiales de Poplee Entretiens et objectifs

Public : Utilisateurs de Lucca Poplee Core RH

Pré-requis : Utilisation courante de l'environnement Windows

Durée : 14 heures de formation

Conditions : Accessibilité à internet et à Poplee Core RH

Nbre de stagiaires : 1 stagiaire au minimum et 4 au maximum

Formalisation à l'issue de la formation : Attestation de formation

Modalités pédagogiques : Vérification des pré-requis, action de formation et mise en situation sous forme d'exercices, évaluation des acquis.

Modalités d'évaluation : Par auto positionnement et validation du formateur

Le Programme

Paramétrage des sociétés
Les campagnes d'entretien
Entretiens professionnel
Entretiens d'évaluation
La Revue d'objectifs
Reprise d'activité
Fin de missions

Formation Lucca Poplee Entretiens et objectifs Parcours standard

Lieu : Chez le client Type : Formation initiale

Objectifs : A l'issue de la formation, le client est capable de savoir utiliser les fonctionnalités standard de Poplee Entretiens et objectifs

Public : Utilisateurs de Lucca Poplee Core RH

Pré-requis : Utilisation courante de l'environnement Windows

Durée : 21 heures de formation

Conditions : Accessibilité à internet et à Poplee Core RH

Nbre de stagiaires : 1 stagiaire au minimum et 4 au maximum

Formalisation à l'issue de la formation : Attestation de formation

Modalités pédagogiques : Vérification des pré-requis, action de formation et mise en situation sous forme d'exercices, évaluation des acquis.

Modalités d'évaluation : Par auto positionnement et validation du formateur

Le Programme

Paramétrage des sociétés
Les campagnes d'entretien
Entretiens professionnel
Entretiens d'évaluation
La Revue d'objectifs
Reprise d'activité
Fin de missions
Entretien forfait jours
Évaluation des managers

Formation Sage Espace Employé parcours base

Lieu : Chez le client Type : Formation initiale

Objectifs : A l'issue de la formation, le client est capable de savoir utiliser les fonctionnalités de base de Sage Espace Employé

Public : Utilisateurs de Sage Espace Employé

Pré-requis : Utilisation courante de l'environnement Windows

Durée : 7 heures de formation

Conditions : Accessibilité à internet et à Sage Espace Employé

Nbre de stagiaires : 1 stagiaire au minimum et 4 au maximum

Formalisation à l'issue de la formation : Attestation de formation

Modalités pédagogiques : Vérification des pré-requis, action de formation et mise en situation sous forme d'exercices, évaluation des acquis.

Modalités d'évaluation : Par auto positionnement et validation du formateur

Le Programme

Présentation de la solution Sage Espace Employés

Gérez les congés

- La gestion des congés et RTT
- La gestion des absences
- Utilisez les circuits de validation
- Exportez les données vers Sage Paie

Utilisez Sage Espace Employés en entreprise selon vos profils

- Administrateur / Gestionnaire RH / Manager / Collaborateur

Analysez les besoins de vos clients avant d'activer leur espace

- Workflow des demandes d'absence / Gestion organisationnelle de la société
- Règles de gestion des droits à congés et RTT
- Activez l'espace de vos clients

Présentation du module « Dossier salarié »

Paramétrage des données RH

Personnalisez le circuit de validation et le circuit de saisie

Récupération des données dans Sage Paie

Formation Sage Espace Employé parcours initial

Lieu : Chez le client Type : Formation initiale

Objectifs : A l'issue de la formation, le client est capable de savoir utiliser les fonctionnalités initiales de Sage Espace Employé

Public : Utilisateurs de Sage Espace Employé

Pré-requis : Utilisation courante de l'environnement Windows

Durée : 14 heures de formation

Conditions : Accessibilité à internet et à Sage Espace Employé

Nbre de stagiaires : 1 stagiaire au minimum et 4 au maximum

Formalisation à l'issue de la formation : Attestation de formation

Modalités pédagogiques : Vérification des pré-requis, action de formation et mise en situation sous forme d'exercices, évaluation des acquis.

Modalités d'évaluation : Par auto positionnement et validation du formateur

Le Programme

Présentation de la solution Sage Espace Employés

Initialisez la connexion des données

- Activation initiale de votre espace dédié partenaires
- Connexion des salariés

Gérez les congés

- La gestion des congés et RTT
- La gestion des absences
- Utilisez les circuits de validation
- Exportez les données vers Sage Paie

Utilisez Sage Espace Employés en entreprise selon vos profils

- Administrateur / Gestionnaire RH / Manager / Collaborateur

Analysez les besoins de vos clients avant d'activer leur espace

- Workflow des demandes d'absence / Gestion organisationnelle de la société
- Règles de gestion des droits à congés et RTT
- Activez l'espace de vos clients

Présentation du module « Dossier salarié »

Paramétrage des données RH

Personnalisez le circuit de validation et le circuit de saisie

Récupération des données dans Sage Paie

Formation Sage Espace Employé parcours standard

Lieu : Chez le client Type : Formation initiale

Objectifs : A l'issue de la formation, le client est capable de savoir utiliser les fonctionnalités standard de Sage Espace Employé

Public : Utilisateurs de Sage Espace Employé

Pré-requis : Utilisation courante de l'environnement Windows

Durée : 21 heures de formation

Conditions : Accessibilité à internet et à Sage Espace Employé

Nbre de stagiaires : 1 stagiaire au minimum et 4 au maximum

Formalisation à l'issue de la formation : Attestation de formation

Modalités pédagogiques : Vérification des pré-requis, action de formation et mise en situation sous forme d'exercices, évaluation des acquis.

Modalités d'évaluation : Par auto positionnement et validation du formateur

Le Programme

Présentation de la solution Sage Espace Employés

Analysez les besoins de vos clients avant d'activer leur espace

Initialisez la connexion des données

- Activation initiale de votre espace dédié partenaires
- Connexion des salariés

- Workflow des demandes d'absence / Gestion organisationnelle de la société
- Règles de gestion des droits à congés et RTT
- Activez l'espace de vos clients

Utilisez l'assistant de paramétrage pour répondre aux besoins de la société

- Enregistrez les sociétés et filiales
- Définissez les profils, rôles et équipes
- Gérez la publication
- Importez les fiches des salariés

Présentation du module « Dossier salarié »

Paramétrage des données RH

Personnalisez le circuit de validation et le circuit de saisie

Récupération des données dans Sage Paie

Gérez les congés

- La gestion des congés et RTT
- La gestion des absences
- Utilisez les circuits de validation
- Exportez les données vers Sage Paie

Utilisez Sage Espace Employés en entreprise selon vos profils

- Administrateur / Gestionnaire RH / Manager / Collaborateur



Domaine Comptabilité et finances

Sécuriser votre comptabilité et vos finances.

Maîtrisez vos solutions Sage Comptabilité et finances pour gagner un temps précieux, sécuriser vos données et préparer l'avenir.

Grâce à des solutions adaptées aux TPE/PME/PMI vous disposez de nombreuses fonctionnalités pour vous faire gagner du temps, communiquer avec votre éco système.

Après la signature de l'offre commerciale, les dates de formation sont définies en accord avec le client.

Chaque module de formation est adapté à vos besoins métiers. N'hésitez pas à revenir vers nous pour toute demande de formation spécifique ou pour personnaliser l'un de nos programmes de formation.

Sage Comptabilité - Parcours avancé

Lieu : Chez le client Type : Formation initiale

Objectifs : A l'issue de cette formation, le stagiaire doit être capable d'installer, de paramétrer et de réaliser la comptabilité générale d'une entreprise.

Public : Collaborateur des services comptabilité et finance.

Pré-requis : Utilisation courante de l'environnement Windows.

Durée : 35 heures de formation

Conditions : Dernière version du logiciel Sage Comptabilité pour Windows. Installation du logiciel préalable.

Nbre de stagiaires : 1 stagiaire au minimum et 4 au maximum

Formalisation à l'issue de la formation : Attestation de formation

Modalités pédagogiques : Vérification des pré-requis, action de formation et mise en situation sous forme d'exercices, évaluation des acquis.

Modalités d'évaluation : Par auto positionnement et validation du formateur

Le Programme

Structure de base

- Plan comptable
- Création des comptes, des codes journaux et des taux de taxe

Saisie d'écritures comptables

- Personnalisation de la saisie
- Saisie d'écritures
- L'interrogation tiers
- Création d'un compte en saisie
- Particularité de la trésorerie

Les modèles de saisie

- Création d'un modèle de saisie
- Appel d'un modèle de saisie

Rapprochement bancaire

L'interrogation et le lettrage

La gestion des Tiers

Norme DGI et archivage fiscal

Les écritures d'abonnement

- Création d'un modèle
- Génération des écritures

Les impressions courantes

- Grand-livre, balance, journaux
- Bilan
- Impressions différées
- Le fichier Param.bcr
- Les états de reporting

La gestion de la Tva

Les charges et produits constatés d'avance

L'analyse et le contrôle comptable

- Tableau de bord personnalisé
- Saisie par quantité/devises

La Gestion budgétaire

La comptabilité analytique

- Plans analytiques avec assistant
- Modèles de grille
- Saisie, utilisation des modèles de saisie analytique
- Saisie des OD analytiques
- Impressions analytiques
- Utilisation du caractère joker « * »
- Bilan compte de résultat analytique
- La gestion des OD analytiques
- Modification et impression des OD analytiques
- Consultations des cumuls
- Reports analytiques

La gestion des devises

- La table des devises
- Saisie en devises
- Lettrage en devises

Sage Comptabilité - Parcours standard

Lieu : Chez le client Type : Formation initiale

Objectifs : A l'issue de cette formation, le stagiaire doit être capable d'installer, de paramétrer et de réaliser la comptabilité générale d'une entreprise.

Public : Collaborateur des services comptabilité et finance.

Pré-requis : Utilisation courante de l'environnement Windows.

Durée : 28 heures de formation

Conditions : Dernière version du logiciel Sage Comptabilité pour Windows. Installation du logiciel préalable.

Nbre de stagiaires : 1 stagiaire au minimum et 4 au maximum

Formalisation à l'issue de la formation : Attestation de formation

Modalités pédagogiques : Vérification des pré-requis, action de formation et mise en situation sous forme d'exercices, évaluation des acquis.

Modalités d'évaluation : Par auto positionnement et validation du formateur

Le Programme

Structure de base

- Plan comptable
- Création des comptes, des codes journaux et des taux de taxe

Saisie d'écritures comptables

- Personnalisation de la saisie
- Saisie d'écritures
- L'interrogation tiers
- Création d'un compte en saisie
- Particularité de la trésorerie

Les modèles de saisie

- Création d'un modèle de saisie
- Appel d'un modèle de saisie

Rapprochement bancaire

L'interrogation et le lettrage

La gestion des Tiers

Norme DGI et archivage fiscal

Les écritures d'abonnement

- Création d'un modèle
- Génération des écritures

Les impressions courantes

- Grand-livre, balance, journaux
- Bilan
- Impressions différées
- Le fichier Param.bcr
- Les états de reporting

La gestion de la Tva

Les charges et produits constatés d'avance

L'analyse et le contrôle comptable

- Tableau de bord personnalisé
- Saisie par quantité/devises

Sage Comptabilité - Parcours initial

Lieu : Chez le client Type : Formation initiale

Objectifs : A l'issue de cette formation, le stagiaire doit être capable d'installer, de paramétrer et de réaliser la comptabilité simplifiée d'une entreprise.

Public : Collaborateur des services comptabilité et finance.

Pré-requis : Utilisation courante de l'environnement Windows.

Durée : 21 heures de formation

Conditions : Dernière version du logiciel Sage Comptabilité pour Windows. Installation du logiciel préalable.

Nbre de stagiaires : 1 stagiaire au minimum et 4 au maximum

Formalisation à l'issue de la formation : Attestation de formation

Modalités pédagogiques : Vérification des pré-requis, action de formation et mise en situation sous forme d'exercices, évaluation des acquis.

Modalités d'évaluation : Par auto positionnement et validation du formateur

Le Programme

Structure de base

- Plan comptable
- Création des comptes, des codes journaux et des taux de taxe

Saisie d'écritures comptables

- Personnalisation de la saisie
- Saisie d'écritures
- L'interrogation tiers
- Création d'un compte en saisie
- Particularité de la trésorerie

Les modèles de saisie

- Création d'un modèle de saisie
- Appel d'un modèle de saisie

Rapprochement bancaire

L'interrogation et le lettrage

La gestion des Tiers

Norme DGI et archivage fiscal

Les écritures d'abonnement

- Création d'un modèle
- Génération des écritures

Les impressions courantes

- Grand-livre, balance, journaux
- Bilan
- Impressions différées
- Le fichier Param.bcr
- Les états de reporting

La gestion de la Tva

Les charges et produits constatés d'avance

Sage Comptabilité - Parcours de base

Lieu : Chez le client Type : Formation initiale

Objectifs : A l'issue de cette formation, le stagiaire doit être capable d'installer, de paramétrer et de réaliser la comptabilité simplifiée d'une entreprise.

Public : Collaborateur des services comptabilité et finance.

Pré-requis : Utilisation courante de l'environnement Windows.

Durée : 14 heures de formation

Conditions : Dernière version du logiciel Sage Comptabilité pour Windows. Installation du logiciel préalable.

Nbre de stagiaires : 1 stagiaire au minimum et 4 au maximum

Formalisation à l'issue de la formation : Attestation de formation

Modalités pédagogiques : Vérification des pré-requis, action de formation et mise en situation sous forme d'exercices, évaluation des acquis.

Modalités d'évaluation : Par auto positionnement et validation du formateur

Le Programme

Structure de base

- Plan comptable
- Création des comptes, des codes journaux et des taux de taxe

Saisie d'écritures comptables

- Personnalisation de la saisie
- Saisie d'écritures
- L'interrogation tiers
- Création d'un compte en saisie
- Particularité de la trésorerie

Les modèles de saisie

- Création d'un modèle de saisie
- Appel d'un modèle de saisie

Rapprochement bancaire

L'interrogation et le lettrage

La gestion des Tiers

Norme DGI et archivage fiscal

Les écritures d'abonnement

- Création d'un modèle
- Génération des écritures

Les impressions courantes

- Grand-livre, balance, journaux
- Bilan
- Impressions différées

Sage Comptabilité - Gestion de la TVA Parcours Standard

Lieu : Chez le client Type : Formation initiale

Objectifs : A l'issue de cette formation, le stagiaire doit être capable de paramétrer et de gérer la TVA dans la comptabilité Sage.

Public : Utilisateurs de Sage Comptabilité

Pré-requis : Utilisation courante de l'environnement Windows.

Durée : 3.5 heures de formation

Conditions : Dernière version du logiciel Sage Comptabilité pour Windows. Installation du logiciel préalable.

Nbre de stagiaires : 1 stagiaire au minimum et 4 au maximum

Formalisation à l'issue de la formation : Attestation de formation

Modalités pédagogiques : Vérification des pré-requis, action de formation et mise en situation sous forme d'exercices, évaluation des acquis.

Modalités d'évaluation : Par auto positionnement et validation du formateur

Le Programme

Paramétrage du fichier

- Le paramétrage du menu Paramètres Société
- Paramétrage des Taux de taxes
- Paramétrage du fichier Param.bcr

Edition de la déclaration de taxes

- L'état préparatoire
- Les états CERFA

Sage Comptabilité - Gestion de la TVA Parcours avancé

Lieu : Chez le client Type : Formation initiale

Objectifs : A l'issue de cette formation, le stagiaire doit être capable de paramétrer et de gérer et de télé déclarer la TVA dans la comptabilité Sage.

Public : Utilisateurs de Sage Comptabilité

Pré-requis : Utilisation courante de l'environnement Windows.

Durée : 7 heures de formation

Conditions : Dernière version du logiciel Sage Comptabilité pour Windows. Installation du logiciel préalable.

Nbre de stagiaires : 1 stagiaire au minimum et 4 au maximum

Formalisation à l'issue de la formation : Attestation de formation

Modalités pédagogiques : Vérification des pré-requis, action de formation et mise en situation sous forme d'exercices, évaluation des acquis.

Modalités d'évaluation : Par auto positionnement et validation du formateur

Le Programme

Paramétrage du fichier

- Le paramétrage du menu Paramètres Société
- Paramétrage des Taux de taxes
- Paramétrage du fichier Param.bcr

Edition de la déclaration de taxes

- L'état préparatoire
- Les états CERFA

Souscription à la TéléTVA

- Procédure de souscription
- Service Sage Direct Déclaration

Procédure de mise à jour fiscale

Génération du fichier EDI TVA

Sage Immobilisations - Parcours Standard

Lieu : Chez le client Type : Formation initiale

Objectifs : A l'issue de la formation, le stagiaire doit être capable d'installer, de paramétrer et de gérer les différentes immobilisations de la gestion comptable d'une entreprise.

Public : Collaborateur des services comptabilité et finance.

Pré-requis : Utilisation courante de l'environnement Windows.

Durée : 7 heures de formation

Conditions : Dernière version de Sage immobilisations pour Windows. Installation du logiciel préalable.

Nbre de stagiaires : 1 stagiaire au minimum et 4 au maximum

Formalisation à l'issue de la formation : Attestation de formation

Modalités pédagogiques : Vérification des pré-requis, action de formation et mise en situation sous forme d'exercices, évaluation des acquis.

Modalités d'évaluation : Par auto positionnement et validation du formateur

Le Programme

La mise en place du dossier

- Personnalisation du dossier
- Lieux des biens

Les immobilisations

- Les familles d'immobilisations
- Les immobilisations de type biens, crédit bail et location
- Les immobilisations composées
- Gestion des amortissements antérieurs

La gestion des immobilisations

- Enregistrement des différentes sorties
- Plans d'amortissements
- Calcul des amortissements
- Création automatique de biens

Virement de poste à poste

- Changement de l'affectation comptable
- Liste des virements

Fractionnement d'une immobilisation

- Scinder une immobilisation
- Fenêtre de fractionnement

Sortie globale

- Sortie en rafale des biens
- Bouton calcul

Inventaire comptable

- Enregistrement des dépréciations et gestion des reprises (plan natif)
- Incidence sur les plans d'amortissement
- Avant / Après inventaire
- Procédure d'inventaire

Révision du plan d'amortissement

- Rectification de la durée ou de la valeur d'amortissement
- Rectification de la valeur résiduelle et Procédure de révision

Optimisation des amortissements dérogatoires

- Optimisation de la gestion des amortissements dérogatoires
- Valeur de la reprise
- Incidence sur la fiche d'immobilisation Sorties
- Sortie simple ou globale
- Mise au rebut et destruction
- Renouvellement d'un composant

Rémunération des immobilisations

- Renumerotation des codes des Immobilisations

Transfert de la liasse et fin d'exercice

- Transfert dans une liasse fiscale
- Mise à jour de la comptabilité
- Clôture et archivage
- Création d'un nouvel exercice

Sage Moyens de paiement - Parcours Standard moyens de paiement I00

Lieu : Chez le client Type : Formation initiale

Objectifs : A l'issue de la formation, le stagiaire doit être capable d'installer, de paramétrer et de réaliser la gestion des moyens de paiement d'une entreprise.

Public : Collaborateur des services comptabilité et finance.

Pré-requis : Utilisation courante de l'environnement Windows.

Durée : 7 heures de formation

Conditions : Dernière version de moyens de paiement pour Windows. Installation du logiciel préalable.

Nbre de stagiaires : 1 stagiaire au minimum et 4 au maximum

Formalisation à l'issue de la formation : Attestation de formation

Modalités pédagogiques : Vérification des pré-requis, action de formation et mise en situation sous forme d'exercices, évaluation des acquis.

Modalités d'évaluation : Par auto positionnement et validation du formateur

Le Programme

Les protocoles

- Le protocole EBICS
- Le protocole EBICS TS

Création et paramétrage de la société

- Les paramètres essentiels

Gestion des extraits de comptes bancaires

- Les intégrations
- Les analyses

Gestion des différents modes de paiements

- Les chèques
- Les prélèvements
- Les virements
- Les LCR
- Les virements de trésorerie
- Les virements internationaux

Gestion particulière

- Des devises
- Des tiers payeurs
- Les escomptes financiers

La mise à jour comptable

L'interrogation Tiers

- Interrogation des échéances
- Interrogation comptable

L'historique des remises

Les formats paramétrables

Sage Trésorerie - Parcours Initial

Lieu : Chez le client Type : Formation initiale

Objectifs : A l'issue de la formation, le stagiaire doit être capable d'installer, de paramétrer et de réaliser la gestion simple de la trésorerie d'une entreprise.

Public : Collaborateur des services comptabilité et finance.

Pré-requis : Utilisation courante de l'environnement Windows.

Durée : 7 heures de formation

Conditions : Dernière version du logiciel Sage trésorerie pour Windows. Installation du logiciel préalable.

Nbre de stagiaires : 1 stagiaire au minimum et 4 au maximum

Formalisation à l'issue de la formation : Attestation de formation

Modalités pédagogiques : Vérification des pré-requis, action de formation et mise en situation sous forme d'exercices, évaluation des acquis.

Modalités d'évaluation : Par auto positionnement et validation du formateur

Le Programme

Paramétrages essentiels

- Les conditions de valeur
- Les conditions de banque

Aide à la gestion quotidienne

- Assistant de gestion journalière
- Visualisation des opérations à effectuer pour optimiser la situation de trésorerie

Les réalisations (extraits de comptes bancaires)

Gestion avec lien comptable

- Le lettrage des comptes de tiers
- Le rapprochement bancaire
- Les prévisions comptables

Gestion sans lien comptable

- Les prévisions de trésorerie
- Le décalage des provisions de trésorerie
- Les prévisions d'abonnement

Les analyses de trésorerie

- La synthèse du jour
- Tableau de bord

Etats

- Activité bancaire

Les virements de trésorerie

Sage Trésorerie - Parcours avancé

Lieu : Chez le client Type : Formation initiale

Objectifs : A l'issue de la formation, le stagiaire doit être capable d'installer, de paramétrer et de réaliser la gestion simple de la trésorerie d'une entreprise.

Public : Collaborateur des services comptabilité et finance.

Pré-requis : Utilisation courante de l'environnement Windows.

Durée : 14 heures de formation

Conditions : Dernière version du logiciel Sage trésorerie pour Windows. Installation du logiciel préalable.

Nbre de stagiaires : 1 stagiaire au minimum et 4 au maximum

Formalisation à l'issue de la formation : Attestation de formation

Modalités pédagogiques : Vérification des pré-requis, action de formation et mise en situation sous forme d'exercices, évaluation des acquis.

Modalités d'évaluation : Par auto positionnement et validation du formateur

Le Programme

Paramétrages essentiels

- Les conditions de valeur
- Les conditions de banque

Aide à la gestion quotidienne

- Assistant de gestion journalière
- Visualisation des opérations à effectuer pour optimiser la situation de trésorerie

Les réalisations (extraits de comptes bancaires)

Gestion avec lien comptable

- Le lettrage des comptes de tiers
- Le rapprochement bancaire
- Les prévisions comptables

Gestion sans lien comptable

- Les prévisions de trésorerie
- Le décalage des provisions de trésorerie
- Les prévisions d'abonnement

Les analyses de trésorerie

- La synthèse du jour
- Tableau de bord

Etats

- Activité bancaire

Les virements de trésorerie

Paramétrages avancés

- Les opérations financières
- Natures de flux
- Conditions de banque
- Opérations financières

La gestion des opérations financières

- La gestion des placements
- La gestion des financements
- La gestion des OPCVM

Les prévisions financières

La mise à jour comptable

- Les schémas comptables

La gestion multi société

- Le paramétrage
- La consolidation
- La gestion quotidienne
- Les analyses consolidées
- L'équilibrage des comptes

Autres fonctionnalités

- Calcul des taux de rendement des OPCVM
- Calcul des frais variables sur le ticket d'agios

Sage ECF - Parcours Initial Etats comptables et fiscaux Sage 100

Lieu : Chez le client Type : Formation initiale

Objectifs : A l'issue de la formation, le stagiaire doit être capable d'installer, de paramétrer et de réaliser la comptabilité générale d'une entreprise

Public : Collaborateur des services comptabilité et finance.

Pré-requis : Utilisation courante de l'environnement Windows.

Durée : 7 heures de formation

Conditions : Dernière version du logiciel Sage ECF pour Windows. Installation du logiciel préalable.

Nbre de stagiaires : 1 stagiaire au minimum et 4 au maximum

Formalisation à l'issue de la formation : Attestation de formation

Modalités pédagogiques : Vérification des pré-requis, action de formation et mise en situation sous forme d'exercices, évaluation des acquis.

Modalités d'évaluation : Par auto positionnement et validation du formateur

Le Programme

Création d'une société

- Création d'un exercice
- Création d'une situation

La saisie des données comptable

- La balance
- La saisie des opérations diverses
- L'interrogation des comptes
- La mise à jour comptable
- Le contrôle des fourchettes de comptes

La liasse fiscale

- Service Sage directDéclaration
- Mise à jour fiscale
- Saisie d'une liasse fiscale
- Détail d'une cellule
- Formule d'une rubrique de cellule
- Saisie de données complémentaires
- Import tableaux illimités
- Codes des rubriques
- Remise du plan de rubriques d'origine
- Contrôle de la liasse fiscale
- Edition de la liasse fiscale
- Archivage liasse

Transmission de la liasse

- La génération EDI-TDFC liasse
- Multidistribution OGA / Banque de France
- Sage directDéclaration

La plaquette

- Réalisation d'une plaquette
- Création d'un document
- Edition de la plaquette

Fin d'exercice

- Clôture de l'exercice d'une société
- Suppression d'un exercice

Sage Automatisation Comptable - Parcours initial

Lieu : Chez le client Type : Formation initiale

Objectifs : A l'issue de la formation, le stagiaire doit être capable d'installer, de paramétrer et d'exploiter les fonctionnalités initiales de Sage Automatisation comptable

Public : Collaborateur des services comptabilité et finance.

Pré-requis : Utilisation courante de l'environnement Windows.

Durée : 7 heures de formation

Conditions : Dernière version du logiciel Sage Automatisation Comptable. Installation du logiciel préalable.

Nbre de stagiaires : 1 stagiaire au minimum et 4 au maximum

Formalisation à l'issue de la formation : Attestation de formation

Modalités pédagogiques : Vérification des pré-requis, action de formation et mise en situation sous forme d'exercices, évaluation des acquis.

Modalités d'évaluation : Par auto positionnement et validation du formateur

Le Programme

Introduction

- Comprenez le fonctionnement global de la solution de gestion

Optimisez la pré saisie

Mettez en place des modèles de saisie comptable et analytique

Paramétrez Sage Automatisation Comptable et scannez vos 1ères factures

Définissez les paramètres standards

- Sociétés
- Droits
- Agences
- Utilisateurs
- Constantes

- Personnalisation du paramétrage comptable

Créez le circuit de validation

Utilisez la solution de gestion en entreprise - description fonctionnelle

- Traitement
- Intégration
- Validation
- BAP
- Litige

Sage Automatisation Comptable - Parcours standard

Lieu : Chez le client Type : Formation initiale

Objectifs : A l'issue de la formation, le stagiaire doit être capable d'installer, de paramétrer et d'exploiter les fonctionnalités standard de Sage Automatisation comptable

Public : Collaborateur des services comptabilité et finance.

Pré-requis : Utilisation courante de l'environnement Windows.

Durée : 14 heures de formation

Conditions : Dernière version du logiciel Sage Automatisation Comptable. Installation du logiciel préalable.

Nbre de stagiaires : 1 stagiaire au minimum et 4 au maximum

Formalisation à l'issue de la formation : Attestation de formation

Modalités pédagogiques : Vérification des pré-requis, action de formation et mise en situation sous forme d'exercices, évaluation des acquis.

Modalités d'évaluation : Par auto positionnement et validation du formateur

Le Programme

Introduction

- Comprenez le fonctionnement global de la solution de gestion

Installation de la console Sage Automatisation Comptable

- Maîtrisez les pré requis
- Paramétrez la console pour lier Sage Automatisation Comptable à vos bases de comptabilité

Paramétrez Sage Automatisation Comptable et scannez vos 1ères factures

Définissez les paramètres standards

- Sociétés
- Droits
- Agences
- Utilisateurs
- Constantes
- Personnalisation du paramétrage comptable

Créez le circuit de validation

Optimisez la pré saisie

Mettez en place des modèles de saisie comptable et analytique

Utilisez la solution de gestion en entreprise - description fonctionnelle

- Traitement
- Intégration
- Validation
- BAP
- Litige



Domaine Gestion commerciale, production et CRM

Développez votre activité commerciale, maîtrisez vos achats et vos coûts de production.

De la détection de prospect à la facturation, vous disposez de nombreuses solutions pour vous faire gagner un temps précieux et communiquer avec votre éco système.

Après la signature de l'offre commerciale, les dates de formation sont définies en accord avec le client.

Chaque module de formation est adapté à vos besoins métiers. N'hésitez pas à revenir vers nous pour toute demande de formation spécifique ou pour personnaliser l'un de nos programmes de formation.

Sage Gestion - Parcours avancé Gestion commerciale

Lieu : Chez le client Type : Formation initiale

Objectifs : A l'issue de la formation, le stagiaire doit être capable d'installer, de paramétrer et de gérer l'activité commerciale d'une entreprise.

Public : Collaborateur des services administratif et commercial.

Pré-requis : Utilisation courante de l'environnement Windows.

Durée : 35 heures de formation

Conditions : Dernière version du logiciel Sage Gestion commerciale pour Windows. Installation du logiciel préalable.

Nbre de stagiaires : 1 stagiaire au minimum et 4 au maximum

Formalisation à l'issue de la formation : Attestation de formation

Modalités pédagogiques : Vérification des pré-requis, action de formation et mise en situation sous forme d'exercices, évaluation des acquis.

Modalités d'évaluation : Par auto positionnement et validation du formateur

Le Programme

Paramétrages essentiels

- Les paramètres sociétés
- Les familles d'articles / Articles
- Les tiers (clients/fournisseurs)
- Les dépôts de stockage / Emplacements
- La personnalisation des écrans
- Les droits d'accès
- La gestion des sauvegarde

Le fichier des articles : cas particuliers

- Gestion des conditionnements, vente au débit, facturation forfaitaire / poids net
- Sérialisé/lot, Articles à déclinaison
- Contremarque
- Modèles d'enregistrement

Cycle de vente

- Création et transformation des documents
- Préparation des livraisons clients
- Les abonnements
- Les modèles et prestations types
- Gestion des livraisons clients (picking & packing)
- Réapprovisionnements

Les fonctions services

- Gestion des affaires et projet d'affaires
- Documents internes - Abonnements & Planning

Les fonctions Industrie

- Nomenclature
- Gestion des fabrications

Les stocks

- Documents de stock
- Documents d'inventaire
- Gestion multi-emplacements
- Contrôle qualité

Cycle des achats

- Création et transformation des documents
- Les abonnements fournisseurs
- Réception des documents d'achat

Les optimisations :

- Les recherches de document
- La traçabilité
- Les fonctions d'archivage

Les éditions :

- Les états personnalisés
- Les états tiers (clients / Fournisseurs)
- Les statistiques articles
- Les statistiques collaborateurs / affaires

Les comptabilisations

- Transfert comptable et gestion unifiée des règlements
- Contrôle de l'encours client

Sage Gestion - Parcours standard Gestion commerciale

Lieu : Chez le client Type : Formation initiale

Objectifs : A l'issue de la formation, le stagiaire doit être capable d'installer, de paramétrer et de gérer l'activité commerciale d'une entreprise.

Public : Collaborateur des services administratif et commercial.

Pré-requis : Utilisation courante de l'environnement Windows.

Durée : 28 heures de formation

Conditions : Dernière version du logiciel Sage Gestion commerciale pour Windows. Installation du logiciel préalable.

Nbre de stagiaires : 1 stagiaire au minimum et 4 au maximum

Formalisation à l'issue de la formation : Attestation de formation

Modalités pédagogiques : Vérification des pré-requis, action de formation et mise en situation sous forme d'exercices, évaluation des acquis.

Modalités d'évaluation : Par auto positionnement et validation du formateur

Le Programme

Paramétrages essentiels

- Les paramètres sociétés
- Les familles d'articles / Articles
- Les tiers (clients/fournisseurs)
- Les dépôts de stockage / Emplacements
- La personnalisation des écrans
- Les droits d'accès
- La gestion des sauvegarde

Le fichier des articles : cas particuliers

- Gestion des conditionnements, vente au débit, facturation forfaitaire / poids net
- Contremarque
- Modèles d'enregistrement

Cycle de vente

- Création et transformation des documents
- Préparation des livraisons clients
- Les abonnements
- Les modèles et prestations types
- Gestion des livraisons clients (picking & packing)
- Réapprovisionnements

Les fonctions Industrie

- Nomenclature
- Gestion des fabrications et projet de fabrication

Les stocks

- Documents de stock
- Documents d'inventaire
- Gestion multi-emplacements
- Contrôle qualité

Cycle des achats

- Création et transformation des documents
- Les abonnements fournisseurs
- Réception des documents d'achat

Les optimisations :

- Les recherches de document
- La traçabilité
- Les évènements d'agenda
- Les fonctions d'archivage

Les éditions :

- Les états personnalisés
- Les états tiers (clients / Fournisseurs)
- Les statistiques articles
- Les statistiques collaborateurs / affaires

Les comptabilisations

- Transfert comptable et gestion unifiée des règlements
- Contrôle de l'encours client

Sage Gestion - Parcours initial Gestion commerciale

Lieu : Chez le client Type : Formation initiale

Objectifs : A l'issue de la formation, le stagiaire doit être capable d'installer, de paramétrer et de gérer l'activité commerciale simplifiée d'une entreprise.

Public : Collaborateur des services administratif et commercial.

Pré-requis : Utilisation courante de l'environnement Windows.

Durée : 21 heures de formation

Conditions : Dernière version du logiciel Sage Gestion commerciale pour Windows. Installation du logiciel préalable.

Nbre de stagiaires : 1 stagiaire au minimum et 4 au maximum

Formalisation à l'issue de la formation : Attestation de formation

Modalités pédagogiques : Vérification des pré-requis, action de formation et mise en situation sous forme d'exercices, évaluation des acquis.

Modalités d'évaluation : Par auto positionnement et validation du formateur

Le Programme

Paramétrages essentiels

- Les paramètres sociétés
- Les familles d'articles / Articles
- Les tiers (clients/fournisseurs)
- Les dépôts de stockage / Emplacements
- La personnalisation des écrans
- Les droits d'accès
- La gestion des sauvegardes

Le fichier des articles : cas particuliers

- Gestion des conditionnements, vente au débit, facturation forfaitaire / poids net

Cycle de vente

- Création et transformation des documents
- Préparation des livraisons clients
- Gestion des livraisons clients (picking & packing)
- Réapprovisionnements

Les stocks

- Documents de stock
- Documents d'inventaire
- Gestion multi-emplacements

Cycle des achats

- Création et transformation des documents
- Réception des documents d'achat

Les optimisations :

- Les recherches de document
- La traçabilité
- Les événements d'agenda

Les éditions :

- Les états personnalisés
- Les états tiers (clients / Fournisseurs)
- Les statistiques articles
- Les statistiques collaborateurs / affaires

Les comptabilisations

- Transfert comptable et gestion unifiée des règlements
- Contrôle de l'encours client

Sage Gestion - Parcours de base Gestion commerciale

Lieu : Chez le client Type : Formation initiale

Objectifs : A l'issue de la formation, le stagiaire doit être capable d'installer, de paramétrer et de gérer l'activité commerciale simplifiée d'une entreprise.

Public : Collaborateur des services administratif et commercial.

Pré-requis : Utilisation courante de l'environnement Windows.

Durée : 14 heures de formation

Conditions : Dernière version du logiciel Sage Gestion commerciale pour Windows. Installation du logiciel préalable.

Nbre de stagiaires : 1 stagiaire au minimum et 4 au maximum

Formalisation à l'issue de la formation : Attestation de formation

Modalités pédagogiques : Vérification des pré-requis, action de formation et mise en situation sous forme d'exercices, évaluation des acquis.

Modalités d'évaluation : Par auto positionnement et validation du formateur

Le Programme

Paramétrages essentiels

- Les paramètres sociétés
- Les familles d'articles / Articles
- Les tiers (clients/fournisseurs)
- Les dépôts de stockage / Emplacements
- La personnalisation des écrans
- Les droits d'accès
- La gestion des sauvegardes

Cycle de vente

- Création et transformation des documents
- Préparation des livraisons clients

Les stocks

- Documents de stock
- Documents d'inventaire
- Gestion multi-emplacements

Cycle des achats

- Création et transformation des documents
- Réception des documents d'achat

Les optimisations :

- Les recherches de document
- Les événements d'agenda

Les éditions :

- Les états personnalisés
- Les états tiers (clients / Fournisseurs)
- Les statistiques articles
- Les statistiques collaborateurs / affaires

Les comptabilisations

- Transfert comptable et gestion unifiée des règlements
- Contrôle de l'encours client

Sage Gestion commerciale Achats Parcours initial

Lieu : Chez le client Type : Formation initiale

Objectifs : A l'issue de la formation, le stagiaire doit être capable d'exploiter les fonctions liées aux achats dans la gestion commerciale

Public : Utilisateur de Sage gestion commerciale

Pré-requis : Utilisation courante de l'environnement Windows.

Durée : 7 heures de formation

Conditions : Dernière version du logiciel Sage Gestion commerciale pour Windows. Installation du logiciel préalable.

Nbre de stagiaires : 1 stagiaire au minimum et 4 au maximum

Formalisation à l'issue de la formation : Attestation de formation

Modalités pédagogiques : Vérification des pré-requis, action de formation et mise en situation sous forme d'exercices, évaluation des acquis.

Modalités d'évaluation : Par auto positionnement et validation du formateur

Le Programme

Paramétrages essentiels

- Les familles d'articles / Articles
- Les fournisseurs
- Les dépôts de stockage / Emplacements

Le fichier des articles : cas particuliers

- Gestion des conditionnements, vente au débit, facturation forfaitaire / poids net
- Sérialisé/lot, Articles à déclinaison
- Contremarque
- Modèles d'enregistrement

Les stocks

- Documents de stock
- Documents d'inventaire

Cycle des achats

- Création et transformation des documents
- Les abonnements fournisseurs
- Réception des documents d'achat

Sage Gestion commerciale Achats Parcours Base

Lieu : Chez le client Type : Formation initiale

Objectifs : A l'issue de la formation, le stagiaire doit être capable d'exploiter les fonctions liées aux achats dans la gestion commerciale

Public : Utilisateur de Sage gestion commerciale

Pré-requis : Utilisation courante de l'environnement Windows.

Durée : 14 heures de formation

Conditions : Dernière version du logiciel Sage Gestion commerciale pour Windows. Installation du logiciel préalable.

Nbre de stagiaires : 1 stagiaire au minimum et 4 au maximum

Formalisation à l'issue de la formation : Attestation de formation

Modalités pédagogiques : Vérification des pré-requis, action de formation et mise en situation sous forme d'exercices, évaluation des acquis.

Modalités d'évaluation : Par auto positionnement et validation du formateur

Le Programme

Paramétrages essentiels

- Les familles d'articles / Articles
- Les fournisseurs
- Les dépôts de stockage / Emplacements

Le fichier des articles : cas particuliers

- Gestion des conditionnements, vente au débit, facturation forfaitaire / poids net
- Sérialisé/lot, Articles à déclinaison
- Contremarque
- Modèles d'enregistrement

Les stocks

- Documents de stock
- Documents d'inventaire
- Gestion multi-emplacements
- Contrôle qualité

Cycle des achats

- Création et transformation des documents
- Les abonnements fournisseurs
- Réception des documents d'achat

Sage Gestion commerciale Ventes Parcours initial

Lieu : Chez le client Type : Formation initiale

Objectifs : A l'issue de la formation, le stagiaire doit être capable d'exploiter les fonctions liées aux flux de vente dans la gestion commerciale

Public : Utilisateur de Sage gestion commerciale

Pré-requis : Utilisation courante de l'environnement Windows.

Durée : 7 heures de formation

Conditions : Dernière version du logiciel Sage Gestion commerciale pour Windows. Installation du logiciel préalable.

Nbre de stagiaires : 1 stagiaire au minimum et 4 au maximum

Formalisation à l'issue de la formation : Attestation de formation

Modalités pédagogiques : Vérification des pré-requis, action de formation et mise en situation sous forme d'exercices, évaluation des acquis.

Modalités d'évaluation : Par auto positionnement et validation du formateur

Le Programme

Paramétrages essentiels

- Les familles d'articles / Articles
- Les clients

Le fichier des articles : cas particuliers

- Gestion des conditionnements, vente au débit, facturation forfaitaire / poids net
- Sérialisé/lot, Articles à déclinaison
- Contremarque
- Modèles d'enregistrement

Cycle de vente

- Création et transformation des documents
- Préparation des livraisons clients
- Les abonnements
- Les modèles et prestations types
- Gestion des livraisons clients (picking & packing)
- Réapprovisionnements

Les stocks

- Documents de stock

Sage Gestion commerciale Ventes Parcours Base

Lieu : Chez le client Type : Formation initiale

Objectifs : A l'issue de la formation, le stagiaire doit être capable d'exploiter les fonctions liées aux flux de vente dans la gestion commerciale

Public : Utilisateur de Sage gestion commerciale

Pré-requis : Utilisation courante de l'environnement Windows.

Durée : 14 heures de formation

Conditions : Dernière version du logiciel Sage Gestion commerciale pour Windows. Installation du logiciel préalable.

Nbre de stagiaires : 1 stagiaire au minimum et 4 au maximum

Formalisation à l'issue de la formation : Attestation de formation

Modalités pédagogiques : Vérification des pré-requis, action de formation et mise en situation sous forme d'exercices, évaluation des acquis.

Modalités d'évaluation : Par auto positionnement et validation du formateur

Le Programme

Paramétrages essentiels

- Les familles d'articles / Articles
- Les clients
- La personnalisation des écrans
- Les droits d'accès
- La gestion des sauvegarde

Le fichier des articles : cas particuliers

- Gestion des conditionnements, vente au débit, facturation forfaitaire / poids net
- Sérialisé/lot, Articles à déclinaison
- Contremarque
- Modèles d'enregistrement

Cycle de vente

- Création et transformation des documents
- Préparation des livraisons clients
- Les abonnements
- Les modèles et prestations types
- Gestion des livraisons clients (picking & packing)
- Réapprovisionnements

Les stocks

- Documents de stock
- Documents d'inventaire
- Gestion multi-emplacements
- Contrôle qualité

Sage Gestion commerciale Logistique Parcours initial

Lieu : Chez le client Type : Formation initiale

Objectifs : A l'issue de la formation, le stagiaire doit être capable d'exploiter les fonctions liées aux flux logistiques dans la gestion commerciale

Public : Utilisateur de Sage gestion commerciale

Pré-requis : Utilisation courante de l'environnement Windows.

Durée : 7 heures de formation

Conditions : Dernière version du logiciel Sage Gestion commerciale pour Windows. Installation du logiciel préalable.

Nbre de stagiaires : 1 stagiaire au minimum et 4 au maximum

Formalisation à l'issue de la formation : Attestation de formation

Modalités pédagogiques : Vérification des pré-requis, action de formation et mise en situation sous forme d'exercices, évaluation des acquis.

Modalités d'évaluation : Par auto positionnement et validation du formateur

Le Programme

Paramétrages essentiels

- Les paramètres sociétés
- Les familles d'articles / Articles
- Les tiers (clients/fournisseurs)
- Les dépôts de stockage / Emplacements

Le fichier des articles : cas particuliers

- Gestion des conditionnements, vente au débit, facturation forfaitaire / poids net
- Sérialisé/lot, Articles à déclinaison
- Contremarque
- Modèles d'enregistrement

Les flux logistiques

Les préparations de livraison clients

La livraison des commandes clients

Sage Gestion commerciale Logistique Parcours Base

Lieu : Chez le client Type : Formation initiale

Objectifs : A l'issue de la formation, le stagiaire doit être capable d'exploiter les fonctions liées aux flux logistiques dans la gestion commerciale

Public : Utilisateur de Sage gestion commerciale

Pré-requis : Utilisation courante de l'environnement Windows.

Durée : 14 heures de formation

Conditions : Dernière version du logiciel Sage Gestion commerciale pour Windows. Installation du logiciel préalable.

Nbre de stagiaires : 1 stagiaire au minimum et 4 au maximum

Formalisation à l'issue de la formation : Attestation de formation

Modalités pédagogiques : Vérification des pré-requis, action de formation et mise en situation sous forme d'exercices, évaluation des acquis.

Modalités d'évaluation : Par auto positionnement et validation du formateur

Le Programme

Paramétrages essentiels

- Les paramètres sociétés
- Les familles d'articles / Articles
- Les tiers (clients/fournisseurs)
- Les dépôts de stockage / Emplacements
- La personnalisation des écrans
- Les droits d'accès
- La gestion des sauvegarde

Le fichier des articles : cas particuliers

- Gestion des conditionnements, vente au débit, facturation forfaitaire / poids net
- Sérialisé/lot, Articles à déclinaison
- Contremarque
- Modèles d'enregistrement

Les flux logistiques

Les préparations de livraison clients

La livraison des commandes clients

Envoi des commandes fournisseurs

Contrôle qualité

Sage Gestion commerciale Stock Parcours initial

Lieu : Chez le client Type : Formation initiale

Objectifs : A l'issue de la formation, le stagiaire doit être capable d'exploiter les fonctions liées aux stocks dans la gestion commerciale

Public : Utilisateur de Sage gestion commerciale

Pré-requis : Utilisation courante de l'environnement Windows.

Durée : 7 heures de formation

Conditions : Dernière version du logiciel Sage Gestion commerciale pour Windows. Installation du logiciel préalable.

Nbre de stagiaires : 1 stagiaire au minimum et 4 au maximum

Formalisation à l'issue de la formation : Attestation de formation

Modalités pédagogiques : Vérification des pré-requis, action de formation et mise en situation sous forme d'exercices, évaluation des acquis.

Modalités d'évaluation : Par auto positionnement et validation du formateur

Le Programme

Paramétrages essentiels

- Les paramètres sociétés
- Les familles d'articles / Articles
- Les tiers (clients/fournisseurs)
- Les dépôts de stockage / Emplacements

Le articles

Les mouvements de stocks

- Mouvement d'entrée
- Mouvement de sortie
- Dépréciation de stock
- Dépôt à dépôt
- Les documents de fabrication

Les inventaires

Sage Gestion commerciale Stock Parcours Base

Lieu : Chez le client Type : Formation initiale

Objectifs : A l'issue de la formation, le stagiaire doit être capable d'exploiter les fonctions liées aux stocks dans la gestion commerciale

Public : Utilisateur de Sage gestion commerciale

Pré-requis : Utilisation courante de l'environnement Windows.

Durée : 14 heures de formation

Conditions : Dernière version du logiciel Sage Gestion commerciale pour Windows. Installation du logiciel préalable.

Nbre de stagiaires : 1 stagiaire au minimum et 4 au maximum

Formalisation à l'issue de la formation : Attestation de formation

Modalités pédagogiques : Vérification des pré-requis, action de formation et mise en situation sous forme d'exercices, évaluation des acquis.

Modalités d'évaluation : Par auto positionnement et validation du formateur

Le Programme

Paramétrages essentiels

- Les paramètres sociétés
- Les familles d'articles / Articles
- Les tiers (clients/fournisseurs)
- Les dépôts de stockage / Emplacements
- La personnalisation des écrans
- Les droits d'accès
- La gestion des sauvegarde

Le fichier des articles : cas particuliers

- Gestion des conditionnements, vente au débit, facturation forfaitaire / poids net
- Sérialisé/lot, Articles à déclinaison
- Contremarque
- Modèles d'enregistrement

Les fonctions Industrie

- Nomenclature
- Gestion des fabrications

Les stocks

- Documents de stock
- Documents d'inventaire
- Gestion multi-emplacements
- Contrôle qualité

Sage Gestion commerciale Fabrication

Lieu : Chez le client Type : Formation initiale

Objectifs : A l'issue de la formation, le stagiaire doit être capable d'exploiter les fonctions liées à la fabrication dans la gestion commerciale

Public : Utilisateur de Sage gestion commerciale

Pré-requis : Utilisation courante de l'environnement Windows.

Durée : 7 heures de formation

Conditions : Dernière version du logiciel Sage Gestion commerciale pour Windows. Installation du logiciel préalable.

Nbre de stagiaires : 1 stagiaire au minimum et 4 au maximum

Formalisation à l'issue de la formation : Attestation de formation

Modalités pédagogiques : Vérification des pré-requis, action de formation et mise en situation sous forme d'exercices, évaluation des acquis.

Modalités d'évaluation : Par auto positionnement et validation du formateur

Le Programme

Paramétrages essentiels

- Les paramètres sociétés
- Les familles d'articles / Articles
- Les tiers (clients/fournisseurs)
- Les dépôts de stockage / Emplacements
- La personnalisation des écrans
- Les droits d'accès
- La gestion des sauvegarde

Le fichier des articles : cas particuliers

- Gestion des conditionnements, vente au débit, facturation forfaitaire / poids net
- Sérialisé/lot, Articles à déclinaison
- Contremarque
- Modèles d'enregistrement

Les fonctions Industrie

- Nomenclature
- Gestion des fabrications

Les stocks

- Documents de stock
- Documents d'inventaire
- Gestion multi-emplacements
- Contrôle qualité

Sage Gestion Commerciale Calcul des besoins d'achats Parcours Initial

Lieu : Chez le client Type : Formation initiale

Objectifs : A l'issue de la formation, le stagiaire doit être capable d'exploiter les fonctions liées aux fonction de calcul des besoins dans la gestion commerciale

Public : Utilisateur de Sage gestion commerciale

Pré-requis : Utilisation courante de l'environnement Windows.

Durée : 7 heures de formation

Conditions : Dernière version du logiciel Sage Gestion commerciale pour Windows. Installation du logiciel préalable.

Nbre de stagiaires : 1 stagiaire au minimum et 4 au maximum

Formalisation à l'issue de la formation : Attestation de formation

Modalités pédagogiques : Vérification des pré-requis, action de formation et mise en situation sous forme d'exercices, évaluation des acquis.

Modalités d'évaluation : Par auto positionnement et validation du formateur

Le Programme

Les données techniques

Les paramètres tiers

Les paramètres articles

Le Calculs de Besoins d'achat

- Les prévisions
- Le calcul
- Les propositions d'achat
- Le Reporting
- La Génération des documents dans la gestion commerciale

Sage Gestion Commerciale Calcul des besoins d'achats Parcours Base

Lieu : Chez le client Type : Formation initiale

Objectifs : A l'issue de la formation, le stagiaire doit être capable d'exploiter les fonctions liées aux fonction de calcul des besoins dans la gestion commerciale

Public : Utilisateur de Sage gestion commerciale

Pré-requis : Utilisation courante de l'environnement Windows.

Durée : 14 heures de formation

Conditions : Dernière version du logiciel Sage Gestion commerciale pour Windows. Installation du logiciel préalable.

Nbre de stagiaires : 1 stagiaire au minimum et 4 au maximum

Formalisation à l'issue de la formation : Attestation de formation

Modalités pédagogiques : Vérification des pré-requis, action de formation et mise en situation sous forme d'exercices, évaluation des acquis.

Modalités d'évaluation : Par auto positionnement et validation du formateur

Le Programme

Les données techniques

Les paramètres tiers

Les paramètres articles

La gestion des conditionnements

La gestion des quantités économiques

Les délais d'approvisionnement

Le Calculs de Besoins d'achat

- Les prévisions
- Le calcul
- Les propositions d'achat
- Le Reporting
- La Génération des documents dans la gestion commerciale



Formation Sage efacture parcours base

Lieu : Chez le client Type : Formation initiale

Objectifs : Savoir paramétrer et utiliser les fonctions de base de Sage efacture

Public : Utilisateur de Sage gestion commerciale

Pré-requis : Utilisation courante de Windows et de Sage Gestion commerciale.

Durée : 7 heures de formation

Conditions : Logiciel Sage efacture pour Windows installé et accessible.

Nbre de stagiaires : 1 stagiaire au minimum et 4 au maximum

Formalisation à l'issue de la formation : Attestation de formation

Modalités pédagogiques : Vérification des pré-requis, action de formation et mise en situation sous forme d'exercices, évaluation des acquis.

Modalités d'évaluation : Par auto positionnement et validation du formateur

Le Programme

Emettez des documents clients et réceptionnez les documents fournisseurs

- Définissez les paramètres préalables.
- Comprenez le fonctionnement général :
- Les différents formats.
- La rematérialisation de document.
- Suivez vos bons de commande et factures puis gérez le rapprochement avec les BL fournisseurs.
- Gérez les bons à payer à travers un processus de validation :
- Paramétrage du processus de validation.
- Suivi des factures fournisseurs.

Connectez-vous à Chorus Pro

- Nos réponses aux obligations de dématérialisation via la plateforme Chorus Pro.
- Comment établir le lien avec Chorus Pro et envoyer vos factures à une entité publique.

Formation Sage efacture parcours standard

Lieu : Chez le client Type : Formation initiale

Objectifs : Savoir paramétrer et utiliser les fonctions de standard de Sage efacture

Public : Utilisateur de Sage gestion commerciale

Pré-requis : Utilisation courante de Windows et de Sage Gestion commerciale.

Durée : 14 heures de formation

Conditions : Logiciel Sage efacture pour Windows installé et accessible.

Nbre de stagiaires : 1 stagiaire au minimum et 4 au maximum

Formalisation à l'issue de la formation : Attestation de formation

Modalités pédagogiques : Vérification des pré-requis, action de formation et mise en situation sous forme d'exercices, évaluation des acquis.

Modalités d'évaluation : Par auto positionnement et validation du formateur

Le Programme

Comprendre l'installation du logiciel et des services

Comprenez les enjeux de la dématérialisation des factures

- D'un point de vue juridique et entreprises.

Gérez l'accès et l'inscription à l'annuaire Sage eFacture

- Activez le portail et les sociétés.
- Mettez en place les liens avec le tiers :
- Alimentez les fiches tiers et actualisez les paramètres dans Sage 100cloud Gestion commerciale et Comptabilité
- Invitez les tiers avec lesquels vous travaillez depuis eFacture.

Emettez des documents clients et réceptionnez les documents fournisseurs

- Définissez les paramétrages préalables.
- Comprenez le fonctionnement général :
- Les différents formats.
- La rematérialisation de document.
- Suivez vos bons de commande et factures puis gérez le rapprochement avec les BL fournisseurs.
- Gérez les bons à payer à travers un process de validation :
- Paramétrage du processus de validation.
- Suivi des factures fournisseurs.

Connectez-vous à Chorus Pro

- Nos réponses aux obligations de dématérialisation via la plateforme Chorus Pro.
- Comment établir le lien avec Chorus Pro et envoyer vos factures à une entité publique.

Sage Saisie de caisse parcours Initial

Lieu : Chez le client Type : Formation initiale

Objectifs : A l'issue de la formation, le stagiaire doit être capable d'installer, de paramétrer et de gérer les ventes comptoirs de l'entreprise

Public : Utilisateurs de Sage Saisie de caisse

Pré-requis : Utilisation courante de l'environnement Windows

Durée : 14 heures de formation

Conditions : Dernière version du logiciel Sage Saisie de caisse pour Windows. Installation du logiciel préalable.

Nbre de stagiaires : 1 stagiaire au minimum et 4 au maximum

Formalisation à l'issue de la formation : Attestation de formation

Modalités pédagogiques : Vérification des pré-requis, action de formation et mise en situation sous forme d'exercices, évaluation des acquis.

Modalités d'évaluation : Par auto positionnement et validation du formateur

Le Programme

Spécificités du fichier « A propos de »

Paramétrage des périphériques

Caisses et Vendeurs & Caissiers

Ouverture de caisse

Saisie des tickets

Ticket nominatif

Ticket en attente

Validation des tickets et règlements

Saisie des mouvements de caisse

Fonctionnement

Fermeture de caisse

Contrôle de caisse

Génération d'un mouvement de régularisation

Remise en banque

Fonctionnement

Incidences de la saisie des remises

Clôture de caisse

Fonctionnement

Incidences de la clôture

Sage Saisie de caisse parcours Base

Lieu : Chez le client Type : Formation initiale

Objectifs : A l'issue de la formation, le stagiaire doit être capable d'installer, de paramétrer et de gérer les ventes comptoirs de l'entreprise

Public : Utilisateurs de Sage Saisie de caisse

Pré-requis : Utilisation courante de l'environnement Windows

Durée : 21 heures de formation

Conditions : Dernière version du logiciel Sage Saisie de caisse pour Windows. Installation du logiciel préalable.

Nbre de stagiaires : 1 stagiaire au minimum et 4 au maximum

Formalisation à l'issue de la formation : Attestation de formation

Modalités pédagogiques : Vérification des pré-requis, action de formation et mise en situation sous forme d'exercices, évaluation des acquis.

Modalités d'évaluation : Par auto positionnement et validation du formateur

Le Programme

Spécificités du fichier « A propos de »

Paramétrage des périphériques

Caisses et Vendeurs & Caissiers

Ouverture de caisse

Saisie des tickets

Ticket nominatif
Ticket en attente

Validation des tickets et règlements

Saisie des mouvements de caisse

Fonctionnement
Fermeture de caisse

Contrôle de caisse

Génération d'un mouvement de régularisation

Remise en banque

Fonctionnement
Incidences de la saisie des remises

Clôture de caisse

Fonctionnement
Incidences de la clôture

Gestion des articles

La création d'article
La gestion des catalogues articles
Les familles d'articles

Sage Saisie de caisse parcours standard

Lieu : Chez le client Type : Formation initiale

Objectifs : A l'issue de la formation, le stagiaire doit être capable d'installer, de paramétrer et de gérer les ventes comptoirs de l'entreprise

Public : Utilisateurs de Sage Saisie de caisse

Pré-requis : Utilisation courante de l'environnement Windows

Durée : 28 heures de formation

Conditions : Dernière version du logiciel Sage Saisie de caisse pour Windows. Installation du logiciel préalable.

Nbre de stagiaires : 1 stagiaire au minimum et 4 au maximum

Formalisation à l'issue de la formation : Attestation de formation

Modalités pédagogiques : Vérification des pré-requis, action de formation et mise en situation sous forme d'exercices, évaluation des acquis.

Modalités d'évaluation : Par auto positionnement et validation du formateur

Le Programme

Spécificités du fichier « A propos de »

Paramétrage des périphériques

Caisses et Vendeurs & Caissiers

Ouverture de caisse

Saisie des tickets

Ticket nominatif

Ticket en attente

Validation des tickets et règlements

Saisie des mouvements de caisse

Fonctionnement

Fermeture de caisse

Contrôle de caisse

Génération d'un mouvement de régularisation

Remise en banque

Fonctionnement

Incidences de la saisie des remises

Clôture de caisse

Fonctionnement

Incidences de la clôture

Gestion des articles

La création d'article

La gestion des catalogues articles

Les familles d'articles

Les statistiques de ventes

Les statistiques d'achats

L'analyse des mouvements

Sage CRM - Parcours avancé CRM Sage

Lieu : Chez le client Type : Formation initiale

Objectifs : A l'issue de la formation, le stagiaire doit être capable d'installer, de paramétrer Sage CRM au sein d'une entreprise.

Public : Collaborateur des services administratif et commercial.

Pré-requis : Utilisation courante de l'environnement Windows.

Durée : 35 heures de formation

Conditions : Dernière version du logiciel Sage CRM pour Windows. Installation du logiciel préalable.

Nbre de stagiaires : 1 stagiaire au minimum et 4 au maximum

Formalisation à l'issue de la formation : Attestation de formation

Modalités pédagogiques : Vérification des pré-requis, action de formation et mise en situation sous forme d'exercices, évaluation des acquis.

Modalités d'évaluation : Par auto positionnement et validation du formateur

Le Programme

Présentation de Sage CRM

- Les Versions et Modules
- L'accès et la Navigation

Utilisation de Sage CRM

- Les Fichiers de Base
- Les Recherches
- Le Tableau de Bord Interactif
- Les Activités
- Les Dossiers Prospects
- Les Opportunités
- Les Rapports
- Les Groupes
- Le Service Client

Administration de Sage CRM

- Les Modèles de Documents
- L'Importation des données
- L'Installation
- Les Utilisateurs et la Sécurité
- L'Intégration Sage 100
- La fonction Administration
- Les Personnalisations
- Le composant Sage CRM Plus

Sage CRM - Parcours standard CRM Sage

Lieu : Chez le client Type : Formation initiale

Objectifs : A l'issue de la formation, le stagiaire doit être capable paramétrer et d'utiliser les fonctions standard de Sage CRM au sein d'une entreprise.

Public : Collaborateur des services administratif et commercial.

Pré-requis : Utilisation courante de l'environnement Windows.

Durée : 28 heures de formation

Conditions : Dernière version du logiciel Sage CRM pour Windows. Installation du logiciel préalable.

Nbre de stagiaires : 1 stagiaire au minimum et 4 au maximum

Formalisation à l'issue de la formation : Attestation de formation

Modalités pédagogiques : Vérification des pré-requis, action de formation et mise en situation sous forme d'exercices, évaluation des acquis.

Modalités d'évaluation : Par auto positionnement et validation du formateur

Le Programme

Présentation de Sage CRM

- Les Versions et Modules
- L'accès et la Navigation

Utilisation de Sage CRM

- Les Fichiers de Base
- Les Recherches
- Le Tableau de Bord Interactif
- Les Activités
- Les Dossiers Prospects
- Les Opportunités
- Les Rapports
- Les Groupes
- Le Service Client

Administration de Sage CRM

- Les Utilisateurs et la Sécurité
- La fonction Administration
- Les Personnalisations
- Le composant Sage CRM Plus

Sage CRM - Parcours initial

Lieu : Chez le client Type : Formation initiale

Objectifs : A l'issue de la formation, le stagiaire doit être capable d'utiliser les fonctions de bases de Sage CRM au sein d'une entreprise.

Public : Collaborateur des services administratif et commercial.

Pré-requis : Utilisation courante de l'environnement Windows.

Durée : 21 heures de formation

Conditions : Dernière version du logiciel Sage CRM pour Windows. Installation du logiciel préalable.

Nbre de stagiaires : 1 stagiaire au minimum et 4 au maximum

Formalisation à l'issue de la formation : Attestation de formation

Modalités pédagogiques : Vérification des pré-requis, action de formation et mise en situation sous forme d'exercices, évaluation des acquis.

Modalités d'évaluation : Par auto positionnement et validation du formateur

Le Programme

Présentation de Sage CRM

- L'accès et la Navigation

Utilisation de Sage CRM

- Les Fichiers de Base
- Les Recherches
- Le Tableau de Bord Interactif
- Les Activités
- Les Dossiers Prospects
- Les Opportunités
- Les Rapports
- Les Groupes
- Le Service Client

Sage CRM - Parcours base

Lieu : Chez le client Type : Formation initiale

Objectifs : A l'issue de la formation, le stagiaire doit être capable d'utiliser les fonctions quotidiennes de bases de Sage CRM au sein d'une entreprise.

Public : Collaborateur des services administratif et commercial.

Pré-requis : Utilisation courante de l'environnement Windows.

Durée : 14 heures de formation

Conditions : Dernière version du logiciel Sage CRM pour Windows. Installation du logiciel préalable.

Nbre de stagiaires : 1 stagiaire au minimum et 4 au maximum

Formalisation à l'issue de la formation : Attestation de formation

Modalités pédagogiques : Vérification des pré-requis, action de formation et mise en situation sous forme d'exercices, évaluation des acquis.

Modalités d'évaluation : Par auto positionnement et validation du formateur

Le Programme

Présentation de Sage CRM

- L'accès et la Navigation

Utilisation de Sage CRM

- Les Fichiers de Base
- Les Recherches
- Les Activités
- Les Dossiers Prospects
- Les Opportunités
- Les Groupes

Sage CRM Administration - Parcours avancé

Lieu : Chez le client Type : Formation initiale

Objectifs : A l'issue de la formation, le stagiaire doit être capable de paramétrer et d'administrer les fonctions principales de Sage CRM au sein d'une entreprise.

Public : Utilisateur de Sage CRM

Pré-requis : Utilisation courante de l'environnement Windows.

Durée : 42 heures de formation

Conditions : Dernière version du logiciel Sage CRM pour Windows. Installation du logiciel préalable.

Nbre de stagiaires : 1 stagiaire au minimum et 4 au maximum

Formalisation à l'issue de la formation : Attestation de formation

Modalités pédagogiques : Vérification des pré-requis, action de formation et mise en situation sous forme d'exercices, évaluation des acquis.

Modalités d'évaluation : Par auto positionnement et validation du formateur

Le Programme

Présentation de l'administration

Rôle de l'administrateur système
Accès à l'espace Administration

Création d'un utilisateur

Accéder à l'administration des utilisateurs
Créer un nouvel utilisateur
Champs de l'écran Utilisateur
Accorder les droits de gestionnaire d'informations à un utilisateur
Champs de l'écran Sécurité

Personnalisation des champs

Notions importantes à connaître avant de commencer
Champs Modifier les propriétés de champ de la base de données

Personnalisation des écrans

Ajout d'un champ dans un écran
Personnalisation intégrée de l'écran
Champs de la page Gérer la définition d'écran

Personnalisation avancée des écrans

Introduction
Personnalisation des écrans avec l'API côté client

Personnalisation des listes

Ajouter une nouvelle colonne à une liste
Modification de la présentation d'une liste existante

Paramètres système

Accès aux paramètres système
Accès aux paramètres de consignation
Paramètres de base de données
Actualiser les métadonnées
Paramètres du comportement du système

Sage CRM Administration - Parcours standard

Lieu : Chez le client Type : Formation initiale

Objectifs : A l'issue de la formation, le stagiaire doit être capable de paramétrer et d'administrer les fonctions principales de Sage CRM au sein d'une entreprise.

Public : Utilisateur de Sage CRM

Pré-requis : Utilisation courante de l'environnement Windows.

Durée : 35 heures de formation

Conditions : Dernière version du logiciel Sage CRM pour Windows. Installation du logiciel préalable.

Nbre de stagiaires : 1 stagiaire au minimum et 4 au maximum

Formalisation à l'issue de la formation : Attestation de formation

Modalités pédagogiques : Vérification des pré-requis, action de formation et mise en situation sous forme d'exercices, évaluation des acquis.

Modalités d'évaluation : Par auto positionnement et validation du formateur

Le Programme

Présentation de l'administration

Rôle de l'administrateur système
Accès à l'espace Administration

Création d'un utilisateur

Accéder à l'administration des utilisateurs
Créer un nouvel utilisateur
Champs de l'écran Utilisateur
Accorder les droits de gestionnaire d'informations à un utilisateur
Champs de l'écran Sécurité

Personnalisation des champs

Notions importantes à connaître avant de commencer
Champs Modifier les propriétés de champ de la base de données

Personnalisation des écrans

Ajout d'un champ dans un écran
Personnalisation intégrée de l'écran
Champs de la page Gérer la définition d'écran

Personnalisation avancée des écrans

Introduction
Personnalisation des écrans avec l'API côté client

Personnalisation des listes

Ajouter une nouvelle colonne à une liste
Modification de la présentation d'une liste existante

Sage Batigest - Parcours avancé

Lieu : Chez le client Type : Formation initiale

Objectifs : A l'issue de cette formation, le stagiaire doit être opérationnel sur les fonctions avancées du logiciel Sage Batigest.

Public : Collaborateur des services administratif et commercial.

Pré-requis : Utilisation courante de l'environnement Windows.

Durée : 28 heures de formation

Conditions : Dernière version du logiciel Sage Batigest pour Windows. Installation du logiciel préalable.

Nbre de stagiaires : 1 stagiaire au minimum et 4 au maximum

Formalisation à l'issue de la formation : Attestation de formation

Modalités pédagogiques : Vérification des pré-requis, action de formation et mise en situation sous forme d'exercices, évaluation des acquis.

Modalités d'évaluation : Par auto positionnement et validation du formateur

Le Programme

Présentation du logiciel Batigest

- L'interface utilisateur
- Création d'un dossier
- Paramétrages généraux
- Gestion des utilisateurs et droits d'accès

Les données principales

- Les familles d'articles et d'ouvrages
- Les lettres types
- Les métrés types
- Les taux de TVA
- Les modes de règlement
- Les journaux comptables
- La liaison comptable
- Les rubriques salariés
- Le paramétrage pour la paie

Les fichiers

- Les articles
- Les ouvrages
- Les clients et fournisseurs
- Les sous-traitants
- Les salariés

Les travaux quotidiens

- Le devis bâtiment : En-tête, corps et pied
- Transfert d'un devis en facture
- La facturation directe
- La facture de situation de chantier
- Les commandes et factures fournisseurs
- Gestion des documents
- Editions des documents
- Personnalisation des éditions

Suivis et analyses de l'activité

- Les consommations de matières
- Les locations de matériels
- Main d'œuvre par chantier
- Main d'œuvre par salarié
- Statistiques chantiers
- Etats des suivis et de la rentabilité

La gestion des contrats d'entretien

- Les contrats
- La facturation

Sage Batigest - Parcours standard

Lieu : Chez le client Type : Formation initiale

Objectifs : A l'issue de cette formation, le stagiaire doit être opérationnel sur les fonctions standard du logiciel Sage Batigest.

Public : Collaborateur des services administratif et commercial.

Pré-requis : Utilisation courante de l'environnement Windows.

Durée : 21 heures de formation

Conditions : Dernière version du logiciel Sage Batigest pour Windows. Installation du logiciel préalable.

Nbre de stagiaires : 1 stagiaire au minimum et 4 au maximum

Formalisation à l'issue de la formation : Attestation de formation

Modalités pédagogiques : Vérification des pré-requis, action de formation et mise en situation sous forme d'exercices, évaluation des acquis.

Modalités d'évaluation : Par auto positionnement et validation du formateur

Le Programme

Présentation du logiciel Batigest

- L'interface utilisateur
- Création d'un dossier
- Paramétrages généraux
- Gestion des utilisateurs et droits d'accès

Les données principales

- Les familles d'articles et d'ouvrages
- Les lettres types
- Les métrés types
- Les taux de TVA
- Les modes de règlement
- Les journaux comptables
- La liaison comptable
- Les rubriques salariés
- Le paramétrage pour la paie

Les fichiers

- Les articles
- Les ouvrages
- Les clients et fournisseurs
- Les sous-traitants
- Les salariés

Les travaux quotidiens

- Le devis bâtiment : En-tête, corps et pied
- Transfert d'un devis en facture
- La facturation directe
- La facture de situation de chantier
- Les commandes et factures fournisseurs
- Gestion des documents
- Editions des documents
- Personnalisation des éditions

Suivis et analyses de l'activité

- Les consommations de matières
- Les locations de matériels
- Main d'œuvre par chantier
- Main d'œuvre par salarié
- Statistiques chantiers
- Etats des suivis et de la rentabilité

Sage Batigest - Parcours initial

Lieu : Chez le client Type : Formation initiale

Objectifs : A l'issue de cette formation, le stagiaire doit être opérationnel sur les fonctions de base du logiciel Sage Batigest.

Public : Collaborateur des services administratif et commercial.

Pré-requis : Utilisation courante de l'environnement Windows.

Durée : 14 heures de formation

Conditions : Dernière version du logiciel Sage Batigest pour Windows. Installation du logiciel préalable.

Nbre de stagiaires : 1 stagiaire au minimum et 4 au maximum

Formalisation à l'issue de la formation : Attestation de formation

Modalités pédagogiques : Vérification des pré-requis, action de formation et mise en situation sous forme d'exercices, évaluation des acquis.

Modalités d'évaluation : Par auto positionnement et validation du formateur

Le Programme

Présentation du logiciel Batigest

- L'interface utilisateur
- Création d'un dossier
- Paramétrages généraux
- Gestion des utilisateurs et droits d'accès

Les données principales

- Les familles d'articles et d'ouvrages
- Les lettres types
- Les métrés types
- Les taux de TVA
- Les modes de règlement
- Les journaux comptables
- La liaison comptable
- Les rubriques salariés
- Le paramétrage pour la paie

Les fichiers

- Les articles
- Les ouvrages
- Les clients et fournisseurs
- Les salariés

Les travaux quotidiens

- Le devis bâtiment : En-tête, corps et pied
- Transfert d'un devis en facture
- La facturation directe
- La facture de situation de chantier
- Les commandes et factures fournisseurs
- Gestion des documents
- Edition des documents
- Personnalisation des éditions

Suivis et analyses de l'activité

- Les consommations de matières
- Les locations de matériels
- Main d'œuvre par chantier

Sage Alobees Parcours base

Lieu : Chez le client Type : Formation initiale

Objectifs : A l'issue de cette formation, le stagiaire doit être opérationnel sur les fonctions de base du logiciel Alobees.

Public : Collaborateur des services administratif et commercial.

Pré-requis : Utilisation courante de l'environnement Windows.

Durée : 7 heures de formation

Conditions : Dernière version du logiciel Alobees. Installation du logiciel préalable.

Nbre de stagiaires : 1 stagiaire au minimum et 4 au maximum

Formalisation à l'issue de la formation : Attestation de formation

Modalités pédagogiques : Vérification des pré-requis, action de formation et mise en situation sous forme d'exercices, évaluation des acquis.

Modalités d'évaluation : Par auto positionnement et validation du formateur

Le Programme

Solution Alobees

La présentation de l'application

Les prérequis pour une bonne utilisation d'alobees

La présentation détaillée de tous les modules

Le suivi de chantier

Le planning

La gestion des heures

Sage Alobees Parcours initial

Lieu : Chez le client Type : Formation initiale

Objectifs : A l'issue de cette formation, le stagiaire doit être opérationnel sur les fonctionnalités initiales du logiciel Alobees.

Public : Collaborateur des services administratif et commercial.

Pré-requis : Utilisation courante de l'environnement Windows.

Durée : 14 heures de formation

Conditions : Dernière version du logiciel Alobees. Installation du logiciel préalable.

Nbre de stagiaires : 1 stagiaire au minimum et 4 au maximum

Formalisation à l'issue de la formation : Attestation de formation

Modalités pédagogiques : Vérification des pré-requis, action de formation et mise en situation sous forme d'exercices, évaluation des acquis.

Modalités d'évaluation : Par auto positionnement et validation du formateur

Le Programme

Solution Alobees

La présentation de l'application

Les prérequis pour une bonne utilisation d'alobees

La configuration

La présentation détaillée de tous les modules

Le suivi de chantier

Le planning

La gestion des heures

Les notifications

La macro

Sage Alobees Parcours standard

Lieu : Chez le client Type : Formation initiale

Objectifs : A l'issue de cette formation, le stagiaire doit être opérationnel sur les fonctionnalités standard du logiciel Alobees.

Public : Collaborateur des services administratif et commercial.

Pré-requis : Utilisation courante de l'environnement Windows.

Durée : 21 heures de formation

Conditions : Dernière version du logiciel Alobees. Installation du logiciel préalable.

Nbre de stagiaires : 1 stagiaire au minimum et 4 au maximum

Formalisation à l'issue de la formation : Attestation de formation

Modalités pédagogiques : Vérification des pré-requis, action de formation et mise en situation sous forme d'exercices, évaluation des acquis.

Modalités d'évaluation : Par auto positionnement et validation du formateur

Le Programme

Solution Alobees

La présentation de l'application

Les prérequis pour une bonne utilisation d'alobees

La configuration

La présentation détaillée de tous les modules

Le suivi de chantier

Le planning

La gestion des heures

Les notifications

La macro

Connecteur Batigest

Sage Production - Parcours avancé Sage Production

Lieu : Chez le client Type : Formation initiale

Objectifs : A l'issue de la formation, le stagiaire doit être capable d'installer, de paramétrer et d'exploiter Sage 100 Production.

Public : Collaborateur des services administratifs et production

Pré-requis : Utilisation courante de l'environnement Windows.

Durée : 70 heures de formation

Conditions : Dernière version du logiciel Sage Production pour Windows. Installation du logiciel préalable.

Nbre de stagiaires : 1 stagiaire au minimum et 4 au maximum

Formalisation à l'issue de la formation : Attestation de formation

Modalités pédagogiques : Vérification des pré-requis, action de formation et mise en situation sous forme d'exercices, évaluation des acquis.

Modalités d'évaluation : Par auto positionnement et validation du formateur

Le Programme

Généralités sur les modules de Sage 100 Gestion de production

- Données techniques
- Calcul des besoins Nets (CBN)
- Suivi de production
- Gestion des stocks
- Planification MRP I

Les données techniques

- Les articles
- Les nomenclatures
- Les gammes
- Les machines
- Les personnels
- Les clients
- Les fournisseurs

Les Calculs de Besoins Nets

- Les prévisions
- Le calcul
- Les propositions d'achat et de fabrication
- Le Reporting
- La Génération des documents dans la gestion commerciale

Le suivi de fabrication

- Les différents moyens de créer un ordre de fabrication
- L'atelier de fabrication (personnalisation scénarii)
- Les mouvements de stock
- La supervision (encours, archives)

Les états

- Les états standards
- Administration des états

Planification des Ordres de fabrication (MRP I)

- Pré-requis techniques
- Installation et configuration du logiciel
- Administration des utilisateurs
- Paramétrage des périodiques
- Critères de planification
- Calcul de la planification
- Optimisation du planning (GANTT)

Données techniques

- Les marqueurs
- Les alternatives
- Le mappage des données avec la gestion commerciale

Suivi de fabrication

- Traçabilité
- Sous-traitance
- Les pauses
- L'atelier différé
- Le suivi des anomalies

Supervision

- Les widgets pré-paramétrés
- Les widgets personnalisés

Sage Production - Parcours Standard Sage Production

Lieu : Chez le client Type : Formation initiale

Objectifs : A l'issue de la formation, le stagiaire doit être capable de paramétrer et d'exploiter Sage 100 Production.

Public : Collaborateur des services administratifs et production

Pré-requis : Utilisation courante de l'environnement Windows.

Durée : 56 heures de formation

Conditions : Dernière version du logiciel Sage Production pour Windows. Installation du logiciel préalable.

Nbre de stagiaires : 1 stagiaire au minimum et 4 au maximum

Formalisation à l'issue de la formation : Attestation de formation

Modalités pédagogiques : Vérification des pré-requis, action de formation et mise en situation sous forme d'exercices, évaluation des acquis.

Modalités d'évaluation : Par auto positionnement et validation du formateur

Le Programme

Généralités sur les modules de Sage 100 Gestion de production

- Données techniques
- Calcul des besoins Nets (CBN)
- Suivi de production
- Gestion des stocks
- Planification MRP I

Les données techniques

- Les articles
- Les nomenclatures
- Les gammes
- Les machines
- Les personnels
- Les clients
- Les fournisseurs

Les Calculs de Besoins Nets

- Les prévisions
- Le calcul
- Les propositions d'achat et de fabrication
- Le Reporting
- La Génération des documents dans la gestion commerciale

Le suivi de fabrication

- Les différents moyens de créer un ordre de fabrication
- L'atelier de fabrication (personnalisation scénarii)
- Les mouvements de stock
- La supervision (encours, archives)

Les états

- Les états standards
- Administration des états

Planification des Ordres de fabrication (MRP I)

- Pré-requis techniques
- Installation et configuration du logiciel
- Administration des utilisateurs
- Paramétrage des périodiques
- Critères de planification
- Calcul de la planification
- Optimisation du planning (GANTT)

Supervision

- Les widgets pré-paramétrés
- Les widgets personnalisés

Sage Production - Parcours de base Sage Production

Lieu : Chez le client Type : Formation initiale

Objectifs : A l'issue de la formation, le stagiaire doit être capable de paramétrer et d'exploiter Sage 100 Production.

Public : Collaborateur des services administratifs et production

Pré-requis : Utilisation courante de l'environnement Windows.

Durée : 49 heures de formation

Conditions : Dernière version du logiciel Sage Production pour Windows. Installation du logiciel préalable.

Nbre de stagiaires : 1 stagiaire au minimum et 4 au maximum

Formalisation à l'issue de la formation : Attestation de formation

Modalités pédagogiques : Vérification des pré-requis, action de formation et mise en situation sous forme d'exercices, évaluation des acquis.

Modalités d'évaluation : Par auto positionnement et validation du formateur

Le Programme

Généralités sur les modules de Sage 100 Gestion de production

- Données techniques
- Calcul des besoins Nets (CBN)
- Suivi de production
- Gestion des stocks
- Planification MRP I

Les données techniques

- Les articles
- Les nomenclatures
- Les gammes
- Les machines
- Les personnels
- Les clients
- Les fournisseurs

Les Calculs de Besoins Nets

- Les prévisions
- Le calcul
- Les propositions d'achat et de fabrication
- Le Reporting
- La Génération des documents dans la gestion commerciale

Le suivi de fabrication

- Les différents moyens de créer un ordre de fabrication
- Les mouvements de stock
- La supervision (encours, archives)

Les états

- Les états standards
- Administration des états

Planification des Ordres de fabrication (MRP I)

- Critères de planification
- Calcul de la planification
- Optimisation du planning (GANTT)

Formation Gestion de production / Données techniques Parcours Standard

Lieu : Chez le client Type : Formation initiale

Objectifs : A l'issue de la formation, le stagiaire doit être capable de paramétrer les données techniques de Sage 100 Production.

Public : Utilisateurs de Sage Production

Pré-requis : Utilisation courante de l'environnement Windows.

Durée : 21 heures de formation

Conditions : Dernière version du logiciel Sage Production pour Windows. Installation du logiciel préalable.

Nbre de stagiaires : 1 stagiaire au minimum et 4 au maximum

Formalisation à l'issue de la formation : Attestation de formation

Modalités pédagogiques : Vérification des pré-requis, action de formation et mise en situation sous forme d'exercices, évaluation des acquis.

Modalités d'évaluation : Par auto positionnement et validation du formateur

Le Programme

Généralités sur les modules de Sage 100 Gestion de production

- Données techniques
- Calcul des besoins Nets (CBN)
- Suivi de production
- Gestion des stocks
- Planification MRP I

Les données techniques

- Les articles
- Les nomenclatures
- Les gammes
- Les machines
- Les personnels
- Les clients
- Les fournisseurs

- Les marqueurs
- Les alternatives
- Le mappage des données avec la gestion commerciale

Formation Gestion de production / Planification Parcours Standard

Lieu : Chez le client Type : Formation initiale

Objectifs : A l'issue de la formation, le stagiaire doit être capable de paramétrer et d'exploiter les fonctions de planification de Sage 100 Production.

Public : Utilisateurs de Sage Production

Pré-requis : Utilisation courante de l'environnement Windows.

Durée : 14 heures de formation

Conditions : Dernière version du logiciel Sage Production pour Windows. Installation du logiciel préalable.

Nbre de stagiaires : 1 stagiaire au minimum et 4 au maximum

Formalisation à l'issue de la formation : Attestation de formation

Modalités pédagogiques : Vérification des pré-requis, action de formation et mise en situation sous forme d'exercices, évaluation des acquis.

Modalités d'évaluation : Par auto positionnement et validation du formateur

Le Programme

Généralités sur les modules de Sage 100 Gestion de production

- Données techniques
- Calcul des besoins Nets (CBN)
- Suivi de production
- Gestion des stocks
- Planification MRP I

Planification des Ordres de fabrication (MRPI)

- Pré-requis techniques
- Installation et configuration du logiciel
- Administration des utilisateurs
- Paramétrage des périodiques
- Critères de planification
- Calcul de la planification
- Optimisation du planning (GANTT)

Formation Gestion de production / Deviseur technique Parcours Standard

Lieu : Chez le client Type : Formation initiale

Objectifs : A l'issue de la formation, le stagiaire doit être capable de paramétrer et d'exploiter le deviseur technique de Sage Production.

Public : Utilisateurs de Sage Production

Pré-requis : Utilisation courante de l'environnement Windows.

Durée : 07 heures de formation

Conditions : Dernière version du logiciel Sage Production pour Windows. Installation du logiciel préalable.

Nbre de stagiaires : 1 stagiaire au minimum et 4 au maximum

Formalisation à l'issue de la formation : Attestation de formation

Modalités pédagogiques : Vérification des pré-requis, action de formation et mise en situation sous forme d'exercices, évaluation des acquis.

Modalités d'évaluation : Par auto positionnement et validation du formateur

Le Programme

Généralités sur les modules de Sage 100 Gestion de production

- Données techniques
- Calcul des besoins Nets (CBN)
- Suivi de production
- Gestion des stocks
- Planification MRP I

Le deviseur technique :

- Gestion des dossiers
- L'analytique
- Les chapitres
- Les glossaires
- Le transfert en gestion commerciale

Formation Gestion de production / Maintenance Parcours Standard

Lieu : Chez le client Type : Formation initiale

Objectifs : A l'issue de la formation, le stagiaire doit être capable de paramétrer et d'exploiter les fonctions de maintenance de Sage 100 Production

Public : Utilisateurs de Sage Production

Pré-requis : Utilisation courante de l'environnement Windows.

Durée : 14 heures de formation

Conditions : Dernière version du logiciel Sage Production pour Windows. Installation du logiciel préalable.

Nbre de stagiaires : 1 stagiaire au minimum et 4 au maximum

Formalisation à l'issue de la formation : Attestation de formation

Modalités pédagogiques : Vérification des pré-requis, action de formation et mise en situation sous forme d'exercices, évaluation des acquis.

Modalités d'évaluation : Par auto positionnement et validation du formateur

Le Programme

Généralités sur les modules de Sage 100 Gestion de production

- Données techniques
- Calcul des besoins Nets (CBN)
- Suivi de production
- Gestion des stocks
- Planification MRP I

Maintenance :

- Maintenance préventive
- Maintenance curative
- Gestion du parc
- Les pièces détachées
- Les pointages

Formation Gestion de production / Qualité Parcours Standard

Lieu : Chez le client Type : Formation initiale

Objectifs : A l'issue de la formation, le stagiaire doit être capable de paramétrer et d'exploiter les fonctions du module qualité de Sage 100 Production.

Public : Utilisateurs de Sage Production

Pré-requis : Utilisation courante de l'environnement Windows.

Durée : 7 heures de formation

Conditions : Dernière version du logiciel Sage Production pour Windows. Installation du logiciel préalable.

Nbre de stagiaires : 1 stagiaire au minimum et 4 au maximum

Formalisation à l'issue de la formation : Attestation de formation

Modalités pédagogiques : Vérification des pré-requis, action de formation et mise en situation sous forme d'exercices, évaluation des acquis.

Modalités d'évaluation : Par auto positionnement et validation du formateur

Le Programme

Généralités sur les modules de Sage 100 Gestion de production

- Données techniques
- Calcul des besoins Nets (CBN)
- Suivi de production
- Gestion des stocks
- Planification MRP I

Qualité :

- Les dossiers
- Les anomalies
- Le actions
- Le contrôle qualité
- Les tableaux de bord

Formation Gestion de production / Suivi de fabrication Parcours Base

Lieu : Chez le client Type : Formation initiale

Objectifs : A l'issue de la formation, le stagiaire doit être capable de paramétrer et d'exploiter les fonctions de suivi de fabrication de Sage 100 Production.

Public : Utilisateurs de Sage Production

Pré-requis : Utilisation courante de l'environnement Windows.

Durée : 14 heures de formation

Conditions : Dernière version du logiciel Sage Production pour Windows. Installation du logiciel préalable.

Nbre de stagiaires : 1 stagiaire au minimum et 4 au maximum

Formalisation à l'issue de la formation : Attestation de formation

Modalités pédagogiques : Vérification des pré-requis, action de formation et mise en situation sous forme d'exercices, évaluation des acquis.

Modalités d'évaluation : Par auto positionnement et validation du formateur

Le Programme

Généralités sur les modules de Sage 100 Gestion de production

- Données techniques
- Calcul des besoins Nets (CBN)
- Suivi de production
- Gestion des stocks
- Planification MRP I

Suivi de fabrication

- Traçabilité
- Sous-traitance
- Les pauses
- L'atelier différé
- Le suivi des anomalies
- Les pointages atelier

Formation Gestion de production / Suivi de fabrication Parcours Standard

Lieu : Chez le client Type : Formation initiale

Objectifs : A l'issue de la formation, le stagiaire doit être capable de paramétrer et d'exploiter les fonctions de suivi de fabrication de Sage 100 Production.

Public : Utilisateurs de Sage Production

Pré-requis : Utilisation courante de l'environnement Windows.

Durée : 21 heures de formation

Conditions : Dernière version du logiciel Sage Production pour Windows. Installation du logiciel préalable.

Nbre de stagiaires : 1 stagiaire au minimum et 4 au maximum

Formalisation à l'issue de la formation : Attestation de formation

Modalités pédagogiques : Vérification des pré-requis, action de formation et mise en situation sous forme d'exercices, évaluation des acquis.

Modalités d'évaluation : Par auto positionnement et validation du formateur

Le Programme

Généralités sur les modules de Sage 100 Gestion de production

- Données techniques
- Calcul des besoins Nets (CBN)
- Suivi de production
- Gestion des stocks
- Planification MRP I

Suivi de fabrication

- Traçabilité
- Sous-traitance
- Les pauses
- L'atelier différé
- Le suivi des anomalies
- Les pointages atelier

Supervision

- Les widgets pré-paramétrés
- Les widgets personnalisés

Formation Gestion de production / CBN Parcours Standard

Lieu : Chez le client Type : Formation initiale

Objectifs : A l'issue de la formation, le stagiaire doit être capable de paramétrer et d'exploiter les fonction liées au CBN de Sage 100 Production.

Public : Utilisateurs de Sage Production

Pré-requis : Utilisation courante de l'environnement Windows.

Durée : 14 heures de formation

Conditions : Dernière version du logiciel Sage Production pour Windows. Installation du logiciel préalable.

Nbre de stagiaires : 1 stagiaire au minimum et 4 au maximum

Formalisation à l'issue de la formation : Attestation de formation

Modalités pédagogiques : Vérification des pré-requis, action de formation et mise en situation sous forme d'exercices, évaluation des acquis.

Modalités d'évaluation : Par auto positionnement et validation du formateur

Le Programme

Généralités sur les modules de Sage 100 Gestion de production

- Données techniques
- Calcul des besoins Nets (CBN)
- Suivi de production
- Gestion des stocks
- Planification MRP I

Les Calculs de Besoins Nets

- Les prévisions
- Le calcul
- Les propositions d'achat et de fabrication
- Le Reporting
- La Génération des documents dans la gestion commerciale



Perfectionnement Sage

Développez votre expérience utilisateur, gagnez en performance

Profitez des nouvelles fonctionnalités de vos logiciels pour gagner en performance et en temps.

Après la signature de l'offre commerciale, les dates de formation sont définies en accord avec le client.

Chaque module de formation est adapté à vos besoins métiers. N'hésitez pas à revenir vers nous pour toute demande de formation spécifique ou pour personnaliser l'un de nos programmes de formation.

Formation Nouveautés Sage Paie 100c parcours Initial

Lieu : Chez le client Type : Formation perfectionnement

Objectifs : Savoir utiliser les fonctionnalités initiales des nouveautés Sage Paie 100c.

Public : Utilisateurs de Sage Paie.

Pré-requis : . Utilisation courante de l'environnement Windows et de Sage Paie

Durée : 7 heures de formation

Conditions : Dernière version du logiciel Sage Paie pour Windows.

Nbre de stagiaires : 1 stagiaire au minimum et 4 au maximum

Formalisation à l'issue de la formation : Attestation de formation

Modalités pédagogiques : Vérification des pré-requis, action de formation et mise en situation sous forme d'exercices, évaluation des acquis.

Modalités d'évaluation : Par auto positionnement et validation du formateur

Le Programme

- Les nouveautés de Sage Dématérialisation
- L'import des taux AT
- Les nouveautés de l'indemnisation maladie
- Les nouveautés DSN du cahier technique
- La Centralisation des contrôles DSN
- La sauvegarde par défaut de la base DS
- La constante individuelle FINAGEFIPH
- Import des Fiches de Paramétrage des Organismes Complémentaires (FPOC)
- Les autres nouveautés

Formation Nouveautés Sage Paie 100c parcours Standard

Lieu : Chez le client Type : Formation perfectionnement

Objectifs : Savoir utiliser les fonctionnalités standard des nouveautés Sage Paie 100c.

Public : Utilisateurs de Sage Paie.

Pré-requis : . Utilisation courante de l'environnement Windows et de Sage Paie

Durée : 14 heures de formation

Conditions : Dernière version du logiciel Sage Paie pour Windows.

Nbre de stagiaires : 1 stagiaire au minimum et 4 au maximum

Formalisation à l'issue de la formation : Attestation de formation

Modalités pédagogiques : Vérification des pré-requis, action de formation et mise en situation sous forme d'exercices, évaluation des acquis.

Modalités d'évaluation : Par auto positionnement et validation du formateur

Le Programme

- L'installation de la mise à jour
- La sauvegarde
- Les nouveautés de Sage Dématérialisation
- L'import des taux AT
- Les nouveautés de l'indemnisation maladie
- Les nouveautés DSN du cahier technique
- Le ConnectImport.exe afin de faciliter l'import des données variables multi fichiers / multi salariés
- La Centralisation des contrôles DSN
- La sauvegarde par défaut de la base DS
- La constante individuelle FINAGEFIPH
- Import des Fiches de Paramétrage des Organismes Complémentaires (FPOC)
- Les autres nouveautés

Formation Nouveautés Sage 100 i7 v9 Parcours Base

Lieu : Chez le client Type : Formation perfectionnement

Objectifs : À l'issue de la formation, le stagiaire sera en capacité de mettre à jour et d'utiliser les nouveautés de base de Sage 100 i7 v9

Public : Utilisateur de Sage 100 i7

Pré-requis : Utilisation courante de l'environnement Windows. Maîtrise de Sage 100 i7

Durée : 3.5 heures de formation

Conditions : Dernière version de Sage 100 i7 v9 pour Windows. Installation du logiciel préalable

Nbre de stagiaires : 1 stagiaire au minimum et 4 au maximum

Formalisation à l'issue de la formation : Attestation de formation

Modalités pédagogiques : Vérification des pré-requis, action de formation et mise en situation sous forme d'exercices, évaluation des acquis.

Modalités d'évaluation : Par auto positionnement et validation du formateur

Le Programme

Installation et mise à jour de la version 9

Pré-requis techniques

Procédure d'installation serveur

Procédure d'installation poste client

Conformité Loi Anti Fraude à la TVA

Inaltérabilité et sécurisation des enregistrements validés

Conformité des impressions

Archivage des données

Journal des événements légaux et d'audit des données sécurisées

Base d'archive (extension.arc)

Formation Nouveautés Sage 100 i7 v9 Parcours Initial

Lieu : Chez le client Type : Formation perfectionnement

Objectifs : À l'issue de la formation, le stagiaire sera en capacité de mettre à jour et d'utiliser les nouveautés initiales de Sage 100 i7 v9

Public : Utilisateur de Sage 100 i7

Pré-requis : Utilisation courante de l'environnement Windows. Maîtrise de Sage 100 i7

Durée : 7 heures de formation

Conditions : Dernière version de Sage 100 i7 v9 pour Windows. Installation du logiciel préalable

Nbre de stagiaires : 1 stagiaire au minimum et 4 au maximum

Formalisation à l'issue de la formation : Attestation de formation

Modalités pédagogiques : Vérification des pré-requis, action de formation et mise en situation sous forme d'exercices, évaluation des acquis.

Modalités d'évaluation : Par auto positionnement et validation du formateur

Le Programme

Installation et mise à jour de la version 9

Pré-requis techniques

Les sauvegardes

Procédure d'installation serveur

Procédure d'installation poste client

Conformité Loi Anti Fraude à la TVA

Inaltérabilité et sécurisation des enregistrements validés

Conformité des impressions

Archivage des données

Journal des événements légaux et d'audit des données sécurisées

Base d'archive (extension.arc)

Formation Nouveautés Sage 100 i7 v9 Parcours Standard

Lieu : Chez le client Type : Formation perfectionnement

Objectifs : À l'issue de la formation, le stagiaire sera en capacité de mettre à jour et d'utiliser les nouveautés standard de Sage 100 i7 v9

Public : Utilisateur de Sage 100 i7

Pré-requis : Utilisation courante de l'environnement Windows. Maîtrise de Sage 100 i7

Durée : 14 heures de formation

Conditions : Dernière version de Sage 100 i7 v9 pour Windows. Installation du logiciel préalable

Nbre de stagiaires : 1 stagiaire au minimum et 4 au maximum

Formalisation à l'issue de la formation : Attestation de formation

Modalités pédagogiques : Vérification des pré-requis, action de formation et mise en situation sous forme d'exercices, évaluation des acquis.

Modalités d'évaluation : Par auto positionnement et validation du formateur

Le Programme

Installation et mise à jour de la version 9

Pré-requis techniques

Les sauvegardes

Procédure d'installation serveur

Procédure d'installation poste client

La migration de la base de données

Conformité Loi Anti Fraude à la TVA

Inaltérabilité et sécurisation des enregistrements validés

Conformité des impressions

Archivage des données

Journal des événements légaux et d'audit des données sécurisées

Base d'archive (extension.arc)

Sage Batigest i7 – Nouveautés version 1.30

Lieu : Chez le client Type : Formation perfectionnement

Objectifs : À l'issue de la formation, le stagiaire sera en capacité de mettre en application les nouveautés apportées par la version 1.3 de Sage Batigest

Public : Utilisateur de Sage Batigest

Pré-requis : Utilisation courante de l'environnement Windows. Bonne maîtrise du logiciel Sage Batigest

Durée : 7 heures de formation

Conditions : Dernière version du logiciel Sage Batigest pour Windows. Installation du logiciel préalable.

Nbre de stagiaires : 1 stagiaire au minimum et 4 au maximum

Formalisation à l'issue de la formation : Attestation de formation

Modalités pédagogiques : Vérification des pré-requis, action de formation et mise en situation sous forme d'exercices, évaluation des acquis.

Modalités d'évaluation : Par auto positionnement et validation du formateur

Le Programme

Partenariat TEREVA

- Commandes fournisseur Tereva dématérialisées via Sage e-tarif
- Synchronisation du numéro de commande provisoire
- Synchronisation du numéro de commande définitif (en masse ou par commande)
 - Synchronisation du port HT en commande fournisseur

Commande dématérialisées Sage e-tarif (Sonepar et Tereva)

- Synchronisation de l'adresse de commande provenant de Sage e-tarif
- Nouvelle icône d'accès à la commande dématérialisée

Optimisation de l'import de devis MDA

- Reprise des ouvrages forfaitaires en articles Divers
- Reprise des sous ouvrages de niveau 2 et + en sous ouvrage
- Adaptation des postes de pied en reprise
- Mise à disposition d'un guide de préconisation consultable en ligne depuis Batigest

Sauvegarde systématique avant réorganisation

Nouvelle aide online :

L'aide du logiciel est sur internet. Les pages d'aide contextuelles sont reprises.

Sage Batigest – Nouveautés version 100c parcours base

Lieu : Chez le client Type : Formation perfectionnement

Objectifs : À l'issue de la formation, le stagiaire sera en capacité de mettre en application les nouveautés de base apportées par la version 100c de Sage Batigest

Public : Utilisateur de Sage Batigest

Pré-requis : Bonne maîtrise du logiciel Sage Batigest

Durée : 7 heures de formation

Conditions : Dernière version du logiciel Sage Batigest. Installation du logiciel préalable.

Nbre de stagiaires : 1 stagiaire au minimum et 4 au maximum

Formalisation à l'issue de la formation : Attestation de formation

Modalités pédagogiques : Vérification des pré-requis, action de formation et mise en situation sous forme d'exercices, évaluation des acquis.

Modalités d'évaluation : Par auto positionnement et validation du formateur

Le Programme

La fiche clients
Les documents de vente
La facturation
Les situations
Le suivi de chantier

Sage Batigest – Nouveautés version 100c parcours initial

Lieu : Chez le client Type : Formation perfectionnement

Objectifs : À l'issue de la formation, le stagiaire sera en capacité de mettre en application les nouveautés initiales apportées par la version 100c de Sage Batigest

Public : Utilisateur de Sage Batigest

Pré-requis : Bonne maîtrise du logiciel Sage Batigest

Durée : 14 heures de formation

Conditions : Dernière version du logiciel Sage Batigest. Installation du logiciel préalable.

Nbre de stagiaires : 1 stagiaire au minimum et 4 au maximum

Formalisation à l'issue de la formation : Attestation de formation

Modalités pédagogiques : Vérification des pré-requis, action de formation et mise en situation sous forme d'exercices, évaluation des acquis.

Modalités d'évaluation : Par auto positionnement et validation du formateur

Le Programme

- Les fondamentaux SQL
- Les paramétrages généraux
- La fiche clients
- Les documents de vente
- La facturation
- Les situations
- Le suivi de chantier

Sage Batigest – Nouveautés version 100c parcours standard

Lieu : Chez le client Type : Formation perfectionnement

Objectifs : À l'issue de la formation, le stagiaire sera en capacité de mettre en application les nouveautés standard apportées par la version 100c de Sage Batigest

Public : Utilisateur de Sage Batigest

Pré-requis : Bonne maîtrise du logiciel Sage Batigest

Durée : 21 heures de formation

Conditions : Dernière version du logiciel Sage Batigest. Installation du logiciel préalable.

Nbre de stagiaires : 1 stagiaire au minimum et 4 au maximum

Formalisation à l'issue de la formation : Attestation de formation

Modalités pédagogiques : Vérification des pré-requis, action de formation et mise en situation sous forme d'exercices, évaluation des acquis.

Modalités d'évaluation : Par auto positionnement et validation du formateur

Le Programme

- Les fondamentaux SQL
- Les paramétrages généraux
- La fiche clients
- Les documents de vente
- La facturation
- Les situations
- Le suivi de chantier
- Le paramétrage des états

Sage Gestion de production – Nouveautés 100c PIC / PDP

Lieu : Chez le client Type : Formation Perfectionnement

Objectifs : À l'issue de la formation, le stagiaire sera en capacité de mettre en application les nouveautés liées aux fonctions PIC/PDP de Sage Production

Public : Utilisateur de Sage Production

Pré-requis : Utilisation courante de l'environnement Windows. Bonne maîtrise du logiciel Sage Production

Durée : 7 heures de formation

Conditions : Dernière version de Sage Production 100c pour Windows. Installation du logiciel préalable.

Nbre de stagiaires : 1 stagiaire au minimum et 4 au maximum

Formalisation à l'issue de la formation : Attestation de formation

Modalités pédagogiques : Vérification des pré-requis, action de formation et mise en situation sous forme d'exercices, évaluation des acquis.

Modalités d'évaluation : Par auto positionnement et validation du formateur

Le Programme

Définitions et objectifs

- Le Plan Industriel et Commercial (PIC)
- Le Plan Directeur de Production (PDP).

Les familles du PIC/PDP

Définition de l'horizon du PIC/PDP

- Création d'un horizon
- Les périodes fixes et variables.

Les répartitions

- Initialisation des périodes et familles
- Validation des périodes globales
- Validation des répartitions par articles
- Validation des périodes par famille
- Génération du PIC/PDP.

Création du PIC/PDP

- Les ressources
- Les machines
- Les catégories de personnels.
- Le calcul du PIC/PDP

Le reporting

- Les tableaux de bord d'analyse
- Les tableaux croisés
- Analyse de la charge / Capacité.

Formation Sage Nouveautés Comptabilité 100c parcours standard

Lieu : Chez le client Type : Formation Perfectionnement

Objectifs : À l'issue de la formation, le stagiaire sera en capacité de mettre en application les nouveautés standards liées aux fonctions 100c de Sage Comptabilité

Public : Utilisateur de Sage Comptabilité

Pré-requis : Utilisation courante de l'environnement Windows.

Durée : 7 heures de formation

Conditions : Dernière version de Sage comptabilité installée. Installation du logiciel préalable.

Nbre de stagiaires : 1 stagiaire au minimum et 4 au maximum

Formalisation à l'issue de la formation : Attestation de formation

Modalités pédagogiques : Vérification des pré-requis, action de formation et mise en situation sous forme d'exercices, évaluation des acquis.

Modalités d'évaluation : Par auto positionnement et validation du formateur

Le Programme

Nouveautés 100c

- Nouveautés fonctionnelles
- Les droits d'accès
- Découpage de l'offre

Formation Sage Nouveautés Gestion commerciale 100c parcours Standard

Lieu : Chez le client Type : Formation Perfectionnement

Objectifs : À l'issue de la formation, le stagiaire sera en capacité de mettre en application les nouveautés standards liées aux fonctions 100c de Sage Gestion Commerciale

Public : Utilisateur de Sage Gestion commerciale

Pré-requis : Utilisation courante de l'environnement Windows.

Durée : 7 heures de formation

Conditions : Dernière version de Sage Gestion Commerciale installée. Installation du logiciel préalable.

Nbre de stagiaires : 1 stagiaire au minimum et 4 au maximum

Formalisation à l'issue de la formation : Attestation de formation

Modalités pédagogiques : Vérification des pré-requis, action de formation et mise en situation sous forme d'exercices, évaluation des acquis.

Modalités d'évaluation : Par auto positionnement et validation du formateur

Le Programme

Nouveautés 100c

- Nouveautés fonctionnelles
- Les droits d'accès
- Découpage de l'offre

Formation Sage Nouveautés Gestion commerciale 100c parcours Avancé

Lieu : Chez le client Type : Formation Perfectionnement

Objectifs : À l'issue de la formation, le stagiaire sera en capacité de mettre en application les nouveautés avancées liées aux fonctions 100c de Sage Gestion Commerciale

Public : Utilisateur de Sage Gestion commerciale

Pré-requis : Utilisation courante de l'environnement Windows.

Durée : 14 heures de formation

Conditions : Dernière version de Sage Gestion Commerciale installée. Installation du logiciel préalable.

Nbre de stagiaires : 1 stagiaire au minimum et 4 au maximum

Formalisation à l'issue de la formation : Attestation de formation

Modalités pédagogiques : Vérification des pré-requis, action de formation et mise en situation sous forme d'exercices, évaluation des acquis.

Modalités d'évaluation : Par auto positionnement et validation du formateur

Le Programme

Nouveautés 100c

- Nouveautés fonctionnelles
- L'intui Sage
- Les droits d'accès
- Découpage de l'offre

Formation Sage Nouveautés Finance 100c parcours Standard

Lieu : Chez le client Type : Formation Perfectionnement

Objectifs : À l'issue de la formation, le stagiaire sera en capacité de mettre en application les nouveautés avancées liées aux fonctions 100c de Sage Moyens de paiement, Immobilisations et Trésorerie

Public : Utilisateur de Sage Gestion commerciale

Pré-requis : Utilisation courante de l'environnement Windows.

Durée : 7 heures de formation

Conditions : Dernière version de Sage 100c installée. Installation du logiciel préalable.

Nbre de stagiaires : 1 stagiaire au minimum et 4 au maximum

Formalisation à l'issue de la formation : Attestation de formation

Modalités pédagogiques : Vérification des pré-requis, action de formation et mise en situation sous forme d'exercices, évaluation des acquis.

Modalités d'évaluation : Par auto positionnement et validation du formateur

Le Programme

Nouveautés 100c

- Nouveautés fonctionnelles
- Les droits d'accès
- Découpage de l'offre



Quel que soit votre logiciel Sage 100, certaines fonctionnalités sont communes aux solutions Sage 100.

Après la signature de l'offre commerciale, les dates de formation sont définies en accord avec le client.

Chaque module de formation est adapté à vos besoins métiers. N'hésitez pas à revenir vers nous pour toute demande de formation spécifique ou pour personnaliser l'un de nos programmes de formation.

Formation imports paramétrables Sage 100 -Parcours standard

Lieu : Chez le client Type : formation Initiale

Objectifs : A l'issue de cette formation, le stagiaire doit être opérationnel sur les imports/exports paramétrables dans Sage 100

Public : Utilisateur de Sage 100

Pré-requis : Utilisation courante de l'environnement Windows.

Durée : 7 heures de formation

Conditions : Dernière version Sage 100. Installation du logiciel préalable.

Nbre de stagiaires : 1 stagiaire au minimum et 4 au maximum

Formalisation à l'issue de la formation : Attestation de formation

Modalités pédagogiques : Vérification des pré-requis, action de formation et mise en situation sous forme d'exercices, évaluation des acquis.

Modalités d'évaluation : Par auto positionnement et validation du formateur

Le Programme

Introduction à la fonction Exporter / Importer au format paramétrable

Créer un fichier de transfert au format paramétrable

Vérifier le fichier

Caractères non autorisés

Générer un fichier exemple

Structure du fichier exemple

Procédure d'importation

Exporter des fichiers au format paramétrable

Formation imports Sage 100 -Parcours standard

Lieu : Chez le client Type : formation Initiale

Objectifs : A l'issue de cette formation, le stagiaire doit être opérationnel sur les imports/exports dans Sage 100

Public : Utilisateur de Sage 100

Pré-requis : Utilisation courante de l'environnement Windows.

Durée : 14 heures de formation

Conditions : Dernière version Sage 100. Installation du logiciel préalable.

Nbre de stagiaires : 1 stagiaire au minimum et 4 au maximum

Formalisation à l'issue de la formation : Attestation de formation

Modalités pédagogiques : Vérification des pré-requis, action de formation et mise en situation sous forme d'exercices, évaluation des acquis.

Modalités d'évaluation : Par auto positionnement et validation du formateur

Le Programme

Introduction à la fonction Exporter / Importer au format paramétrable

Créer un fichier de transfert au format paramétrable

Vérifier le fichier

Caractères non autorisés

Générer un fichier exemple

Structure du fichier exemple

Procédure d'importation

Exporter des fichiers au format paramétrable

Introduction à l'importation et l'exportation au format Sage

Importer au format Sage

Exporter au format Sage, Html

Formation imports Sage 100 -Parcours avancé

Lieu : Chez le client Type : formation Initiale

Objectifs : A l'issue de cette formation, le stagiaire doit être opérationnel sur les imports/exports avancés dans Sage 100

Public : Utilisateur de Sage 100

Pré-requis : Utilisation courante de l'environnement Windows.

Durée : 21 heures de formation

Conditions : Dernière version Sage 100. Installation du logiciel préalable.

Nbre de stagiaires : 1 stagiaire au minimum et 4 au maximum

Formalisation à l'issue de la formation : Attestation de formation

Modalités pédagogiques : Vérification des pré-requis, action de formation et mise en situation sous forme d'exercices, évaluation des acquis.

Modalités d'évaluation : Par auto positionnement et validation du formateur

Le Programme

Introduction à la fonction Exporter / Importer au format paramétrable

Créer un fichier de transfert au format paramétrable

Vérifier le fichier

Caractères non autorisés

Générer un fichier exemple

Structure du fichier exemple

Procédure d'importation

Exporter des fichiers au format paramétrable

Introduction à l'importation et l'exportation au format Sage

Importer au format Sage

Exporter au format Sage, Html

Les drapeaux d'import / export

Solde Intermédiaire de Gestion

Sélection
 Société: **Bjou SA**
 Année: **2019**
 Mois: *****



Compte	MENSUEL					CUMUL				
	Réalisé	Budget	▲ ▼	N-1	%	Réalisé	Budget	▲ ▼	N-1	%
'01*	26 669 268	3 617 005	▲	24 300 000	10%	26 669 268	3 617 005	▲	24 300 000	10%
'07*	1 002 294	2 160 001	▼	0	0%	1 002 294	2 160 001	▼	0	0%
'07100	-165 446	-159 996	▲	-3 041	5340%	-165 446	-159 996	▲	-3 041	5340%
	27 506 116	5 617 010	▲	24 296 959	13%	27 506 116	5 617 010	▲	24 296 959	13%
'07*	1 002 294	2 160 001	▼	0	0%	1 002 294	2 160 001	▼	0	0%
'08*	2 330	11 004	▼	0	0%	2 330	11 004	▼	0	0%
'06*	244 423	300 000	▼	0	0%	244 423	300 000	▼	0	0%
'09*	0	1 200	▼	0	0%	0	1 200	▼	0	0%
'22000..775000	0	0	▼	0	0%	0	0	▼	0	0%
'13*	-59 480	24 996	▼	0	0%	-59 480	24 996	▼	0	0%
	28 695 683	8 114 211	▲	24 296 959	18%	28 695 683	8 114 211	▲	24 296 959	18%
'01*	-846 587	-427 308	▼	-480 862	76%	-846 587	-427 308	▼	-480 862	76%
'41*	-1 563 020	-339 996	▼	-658 460	137%	-1 563 020	-339 996	▼	-658 460	137%
'45*	-93 484	-203 304	▼	-69 180	35%	-93 484	-203 304	▼	-69 180	35%
'116*.62*	-171 992	-91 585	▼	-88 270	75%	-171 992	-91 585	▼	-88 270	75%
	26 020 600	7 052 018	▲	22 990 187	13%	26 020 600	7 052 018	▲	22 990 187	13%
'17*.77*	-8 400	-9 996	▼	-3 000	0%	-8 400	-9 996	▼	-3 000	0%
'6*.76*	-322 243	-996	▼	-323 239	0%	-322 243	-996	▼	-323 239	0%
'13*	-6 169	-7 002	▼	-8 171	0%	-6 169	-7 002	▼	-8 171	0%
'8*.78*	-392 361	-212 976	▼	-179 385	0%	-392 361	-212 976	▼	-179 385	0%
	25 291 427	6 821 048	▲	24 296 959	18%	25 291 427	6 821 048	▲	24 296 959	18%

Société : * Période du : 01/01/2020 au : 31/12/2020

CA 20 852 K€

N-1 24 300 K€

Diminution de -3 448 189 €

CHIFFRE D'AFFAIRES



ACHATS MARCHANDISES

760 K€

4% du CA

Commandes en cours en cours

574 K€

N-1 24 367 K€

MARGE

-299 K€

-1% du CA

Clients N mouvementés

17

N-1 : 7

Décisionnel & Reporting

Développez votre expertise en utilisant des solutions de business intelligence pour vous donner tous les éléments de pilotage au sein de votre entreprise.

Vous supprimez les saisies et vous gagnez un temps précieux pour analyser les données et pour mettre en oeuvre des solutions d'entreprise adaptées.

Après la signature de l'offre commerciale, les dates de formation sont définies en accord avec le client.

Chaque module de formation est adapté à vos besoins métiers. N'hésitez pas à revenir vers nous pour toute demande de formation spécifique ou pour personnaliser l'un de nos programmes de formation.

Formation Inside XL - Parcours Base

Lieu : Chez le client Type : formation Initiale

Objectifs : A l'issue de cette formation, le stagiaire doit être opérationnel sur la création de tableaux de bord simplifiés avec Inside XL

Public : Utilisateurs d'Inside XL

Pré-requis : Utilisation courante de l'environnement Windows.

Durée : 7 heures de formation

Conditions : Dernière version Sage inside XL. Installation du logiciel préalable.

Nbre de stagiaires : 1 stagiaire au minimum et 4 au maximum

Formalisation à l'issue de la formation : Attestation de formation

Modalités pédagogiques : Vérification des pré-requis, action de formation et mise en situation sous forme d'exercices, évaluation des acquis.

Modalités d'évaluation : Par auto positionnement et validation du formateur

Le Programme

Présentation générale de Inside

Assistant liste

Assistant Cellule

Assistant Cube

Fonction détail

Fonction Audit XL

Fonctions complémentaires

Fonction jauge

Assistant Graphique

Assistant Filtre

Fonction Image

Fonction Ventilation

Formation Inside XL - Parcours Initial

Lieu : Chez le client Type : formation Initiale

Objectifs : A l'issue de cette formation, le stagiaire doit être opérationnel sur la création de tableaux de bord avec Inside XL.

Public : Utilisateurs d'Inside XL

Pré-requis : Utilisation courante de l'environnement Windows.

Durée : 14 heures de formation

Conditions : Dernière version Sage inside XL. Installation du logiciel préalable.

Nbre de stagiaires : 1 stagiaire au minimum et 4 au maximum

Formalisation à l'issue de la formation : Attestation de formation

Modalités pédagogiques : Vérification des pré-requis, action de formation et mise en situation sous forme d'exercices, évaluation des acquis.

Modalités d'évaluation : Par auto positionnement et validation du formateur

Le Programme

Présentation générale de Inside

Assistant liste

Assistant Cellule

Assistant Cube

Fonction détail

Fonction Audit XL

Fonctions complémentaires

Fonction jauge

Assistant Graphique

Assistant Filtre

Fonction Image

Fonction Ventilation

Inside Automate

Formation Inside XL - Parcours Standard

Lieu : Chez le client Type : formation Initiale

Objectifs : A l'issue de cette formation, le stagiaire doit être opérationnel sur la création de tableaux de bord avec Inside XL et la personnalisation du connecteur avec Inside Studio.

Public : Utilisateurs d'Inside XL

Pré-requis : Utilisation courante de l'environnement Windows.

Durée : 21 heures de formation

Conditions : Dernière version Sage inside XL. Installation du logiciel préalable.

Nbre de stagiaires : 1 stagiaire au minimum et 4 au maximum

Formalisation à l'issue de la formation : Attestation de formation

Modalités pédagogiques : Vérification des pré-requis, action de formation et mise en situation sous forme d'exercices, évaluation des acquis.

Modalités d'évaluation : Par auto positionnement et validation du formateur

Le Programme

Présentation générale de Inside

Assistant liste

Assistant Cellule

Assistant Cube

Fonction détail

Fonction Audit XL

Fonctions complémentaires

Fonction jauge

Assistant Graphique

Assistant Filtre

Fonction Image

Fonction Ventilation

Inside Automate

Inside Studio

Formation Inside Automate Parcours Initial

Lieu : Chez le client Type : formation Initiale

Objectifs : A l'issue de cette formation, le stagiaire doit être opérationnel sur les fonctions de base de Inside Automate

Public : Utilisateurs d'Inside Automate

Pré-requis : Utilisation courante de l'environnement Windows.

Durée : 7 heures de formation

Conditions : Dernière version Sage Inside Automate. Installation du logiciel préalable.

Nbre de stagiaires : 1 stagiaire au minimum et 4 au maximum

Formalisation à l'issue de la formation : Attestation de formation

Modalités pédagogiques : Vérification des pré-requis, action de formation et mise en situation sous forme d'exercices, évaluation des acquis.

Modalités d'évaluation : Par auto positionnement et validation du formateur

Le Programme

Présentation de l'Automate

Présentation du module

Principe général de fonctionnement

Mise en Fonctionnement de l'Automate

Installation

Paramétrage du service

Paramétrage SMTP

Paramétrage des actions de l'Automate

Présentation générale

L'Action

Le Traitement

Lancement depuis la console

Lancement en mode service

Lancement en ligne de commande

Formation Inside Studio Parcours Initial

Lieu : Chez le client Type : formation Initiale

Objectifs : A l'issue de cette formation, le stagiaire doit être opérationnel sur les personnalisations simples dans Inside Studio

Public : Utilisateurs d'Inside Studio

Pré-requis : Utilisation courante de l'environnement Windows.

Durée : 7 heures de formation

Conditions : Dernière version Sage Inside Studio. Installation du logiciel préalable.

Nbre de stagiaires : 1 stagiaire au minimum et 4 au maximum

Formalisation à l'issue de la formation : Attestation de formation

Modalités pédagogiques : Vérification des pré-requis, action de formation et mise en situation sous forme d'exercices, évaluation des acquis.

Modalités d'évaluation : Par auto positionnement et validation du formateur

Le Programme

Présentation d'Inside Studio

Présentation du module

Connecter

Présentation

La Source d'information

Le Modèle

Répliquer

Présentation

L'entrepôt de données

Le Processus

Le Traitement

Sécurité

Présentation

Options

Présentation

SMTP

Licence

Mise à Jour

Formation Inside Studio Parcours Base

Lieu : Chez le client Type : formation Initiale

Objectifs : A l'issue de cette formation, le stagiaire doit être opérationnel sur les personnalisations de base dans Inside Studio

Public : Utilisateurs d'Inside Studio

Pré-requis : Utilisation courante de l'environnement Windows.

Durée : 14 heures de formation

Conditions : Dernière version Sage Inside Studio. Installation du logiciel préalable.

Nbre de stagiaires : 1 stagiaire au minimum et 4 au maximum

Formalisation à l'issue de la formation : Attestation de formation

Modalités pédagogiques : Vérification des pré-requis, action de formation et mise en situation sous forme d'exercices, évaluation des acquis.

Modalités d'évaluation : Par auto positionnement et validation du formateur

Le Programme

Présentation d'Inside Studio

Présentation du module

Connecter

Présentation

La Source d'information

Le Modèle

Répliquer

Présentation

L'entrepôt de données

Le Processus

Le Traitement

Sécurité

Présentation

Options

Présentation

SMTP

Licence

Mise à Jour

Les requêtes Sql

La syntaxe des requêtes SQL

Les liaisons entre les tables / vues

La personnalisation des champs

Formation Inside Studio Parcours Standard

Lieu : Chez le client Type : formation Initiale

Objectifs : A l'issue de cette formation, le stagiaire doit être opérationnel sur les personnalisations standard dans Inside Studio

Public : Utilisateurs d'Inside Studio

Pré-requis : Utilisation courante de l'environnement Windows.

Durée : 21 heures de formation

Conditions : Dernière version Sage Inside Studio. Installation du logiciel préalable.

Nbre de stagiaires : 1 stagiaire au minimum et 4 au maximum

Formalisation à l'issue de la formation : Attestation de formation

Modalités pédagogiques : Vérification des pré-requis, action de formation et mise en situation sous forme d'exercices, évaluation des acquis.

Modalités d'évaluation : Par auto positionnement et validation du formateur

Le Programme

Présentation d'Inside Studio

Présentation du module

Connecter

Présentation

La Source d'information

Le Modèle

Répliquer

Présentation

L'entrepôt de données

Le Processus

Le Traitement

Sécurité

Présentation

Options

Présentation

SMTP

Licence

Mise à Jour

Les requêtes Sql

La syntaxe des requêtes SQL

Les liaisons entre les tables / vues

La personnalisation avancée des champs

La structure des bases de données

Les bases de données livrées en standard

Les liaisons entre bases de données

Formation Sage BI - Parcours Base

Lieu : Chez le client Type : formation Initiale

Objectifs : A l'issue de cette formation, le stagiaire doit être opérationnel sur la création de tableaux de bord simplifiés avec Sage BI

Public : Utilisateurs de Sage BI

Pré-requis : Utilisation courante de l'environnement Windows.

Durée : 7 heures de formation

Conditions : Dernière version Sage BI. Installation du logiciel préalable.

Nbre de stagiaires : 1 stagiaire au minimum et 4 au maximum

Formalisation à l'issue de la formation : Attestation de formation

Modalités pédagogiques : Vérification des pré-requis, action de formation et mise en situation sous forme d'exercices, évaluation des acquis.

Modalités d'évaluation : Par auto positionnement et validation du formateur

Le Programme

Présentation générale de Sage BI

Assistant liste

Assistant Cellule

Assistant Cube

Fonction détail

Fonction Audit XL

Fonctions complémentaires

Fonction jauge

Assistant Graphique

Assistant Filtre

Fonction Image

Fonction Ventilation

Formation Sage BI - Parcours Initial

Lieu : Chez le client Type : formation Initiale

Objectifs : A l'issue de cette formation, le stagiaire doit être opérationnel sur la création de tableaux de bord avec Sage BI.

Public : Utilisateurs de Sage BI

Pré-requis : Utilisation courante de l'environnement Windows.

Durée : 14 heures de formation

Conditions : Dernière version Sage BI. Installation du logiciel préalable.

Nbre de stagiaires : 1 stagiaire au minimum et 4 au maximum

Formalisation à l'issue de la formation : Attestation de formation

Modalités pédagogiques : Vérification des pré-requis, action de formation et mise en situation sous forme d'exercices, évaluation des acquis.

Modalités d'évaluation : Par auto positionnement et validation du formateur

Le Programme

Présentation générale de Sage BI

Assistant liste

Assistant Cellule

Assistant Cube

Fonction détail

Fonction Audit XL

Fonctions complémentaires

Fonction jauge

Assistant Graphique

Assistant Filtre

Fonction Image

Fonction Ventilation

Sage BI Automate

Formation Sage BI - Parcours Standard

Lieu : Chez le client Type : formation Initiale

Objectifs : A l'issue de cette formation, le stagiaire doit être opérationnel sur la création de tableaux de bord avec Sage BI et la personnalisation du connecteur avec Sage BI Studio.

Public : Utilisateurs de Sage BI

Pré-requis : Utilisation courante de l'environnement Windows.

Durée : 21 heures de formation

Conditions : Dernière version Sage BI. Installation du logiciel préalable.

Nbre de stagiaires : 1 stagiaire au minimum et 4 au maximum

Formalisation à l'issue de la formation : Attestation de formation

Modalités pédagogiques : Vérification des pré-requis, action de formation et mise en situation sous forme d'exercices, évaluation des acquis.

Modalités d'évaluation : Par auto positionnement et validation du formateur

Le Programme

Présentation générale de Sage BI

Assistant liste

Assistant Cellule

Assistant Cube

Fonction détail

Fonction Audit XL

Fonctions complémentaires

Fonction jauge

Assistant Graphique

Assistant Filtre

Fonction Image

Fonction Ventilation

Sage BI Automate

Sage BI Studio

Formation Sage BI - Parcours Avancé

Lieu : Chez le client Type : formation Initiale

Objectifs : A l'issue de cette formation, le stagiaire doit être opérationnel sur la création de tableaux de bord avancés avec Sage BI et la personnalisation avancée du connecteur avec Sage BI Studio.

Public : Utilisateurs de Sage BI

Pré-requis : Utilisation courante de l'environnement Windows.

Durée : 28 heures de formation

Conditions : Dernière version Sage BI. Installation du logiciel préalable.

Nbre de stagiaires : 1 stagiaire au minimum et 4 au maximum

Formalisation à l'issue de la formation : Attestation de formation

Modalités pédagogiques : Vérification des pré-requis, action de formation et mise en situation sous forme d'exercices, évaluation des acquis.

Modalités d'évaluation : Par auto positionnement et validation du formateur

Le Programme

Présentation générale de Sage BI

Assistant liste

Assistant Cellule

Assistant Cube

Fonction détail

Fonction Audit XL

Fonctions complémentaires

Fonction jauge

Assistant Graphique

Assistant Filtre

Fonction Image

Fonction Ventilation

Sage BI Automate

Sage BI Studio

Formation Sage BI Studio Parcours Base

Lieu : Chez le client Type : formation Initiale

Objectifs : A l'issue de cette formation, le stagiaire doit être opérationnel sur les personnalisations de base dans Sage BI Studio

Public : Utilisateurs de Sage BI Studio

Pré-requis : Utilisation courante de l'environnement Windows.

Durée : 7 heures de formation

Conditions : Dernière version de Sage BI Studio. Installation du logiciel préalable.

Nbre de stagiaires : 1 stagiaire au minimum et 4 au maximum

Formalisation à l'issue de la formation : Attestation de formation

Modalités pédagogiques : Vérification des pré-requis, action de formation et mise en situation sous forme d'exercices, évaluation des acquis.

Modalités d'évaluation : Par auto positionnement et validation du formateur

Le Programme

Présentation de Sage BI Studio

Présentation du module

Connecter

Présentation

La Source d'information

Le Modèle

Répliquer

Présentation

L'entrepôt de données

Le Processus

Le Traitement

Sécurité

Présentation

Options

Présentation

SMTP

Licence

Mise à Jour

Les requêtes Sql

La syntaxe des requêtes SQL

Les liaisons entre les tables / vues

La personnalisation des champs

Formation Sage BI Studio Parcours Initial

Lieu : Chez le client Type : formation Initiale

Objectifs : A l'issue de cette formation, le stagiaire doit être opérationnel sur les personnalisations initiales dans Sage BI Studio

Public : Utilisateurs de Sage BI Studio

Pré-requis : Utilisation courante de l'environnement Windows.

Durée : 14 heures de formation

Conditions : Dernière version Sage BI Studio. Installation du logiciel préalable.

Nbre de stagiaires : 1 stagiaire au minimum et 4 au maximum

Formalisation à l'issue de la formation : Attestation de formation

Modalités pédagogiques : Vérification des pré-requis, action de formation et mise en situation sous forme d'exercices, évaluation des acquis.

Modalités d'évaluation : Par auto positionnement et validation du formateur

Le Programme

Présentation de Sage BI Studio

Présentation du module

Connecter

Présentation

La Source d'information

Le Modèle

Répliquer

Présentation

L'entrepôt de données

Le Processus

Le Traitement

Sécurité

Présentation

Options

Présentation

SMTP

Licence

Mise à Jour

Les requêtes Sql

La syntaxe des requêtes SQL

Les liaisons entre les tables / vues

La personnalisation avancée des champs

La structure des bases de données

Les bases de données livrées en standard

Les liaisons entre bases de données



Gestion électronique de document / GED

Inseco vous accompagne et vous forme sur des solutions adaptées à vos besoins métiers.

Nous avons retenu l'offre de gestion électronique de document Docuware pour sa souplesse métiers et fonctionnelle, son accessibilité en mode cloud ou serveur et sa capacité à s'interfacer avec de nombreux logiciels métiers comme Sage.

Après la signature de l'offre commerciale, les dates de formation sont définies en accord avec le client.

Chaque module de formation est adapté à vos besoins métiers. N'hésitez pas à revenir vers nous pour toute demande de formation spécifique ou pour personnaliser l'un de nos programmes de formation.

Formation Docuware Parcours Base

Lieu : Chez le client Type : Formation Initiale

Objectifs : A l'issue de cette formation, le stagiaire doit savoir exploiter les fonctionnalités de base du logiciel Docuware

Public : Utilisateurs du logiciel Docuware

Pré-requis : Utilisation courante de l'environnement Windows.

Durée : 14 heures de formation

Conditions : Accessibilité à internet

Nbre de stagiaires : 1 stagiaire au minimum et 4 au maximum

Formalisation à l'issue de la formation : Attestation de formation

Modalités pédagogiques : Vérification des pré-requis, action de formation et mise en situation sous forme d'exercices, évaluation des acquis.

Modalités d'évaluation : Par auto positionnement et validation du formateur

Le Programme

Procédure d'installation de DocuWare

Les modules Docuware

Les armoires

Le service d'indexation

Les bacs

Connect to mail

Connect to Outlook

Les formulaires

Les requêtes

Intelligent Indexing

Workflow

Présentation générale du manager

Les Apps

Printer

Import

Scan

Smart connect

Windows Explorer client

Installation

Utilisation

Formation Docuware Parcours Initial

Lieu : Chez le client Type : Formation Initiale

Objectifs : A l'issue de cette formation, le stagiaire doit savoir exploiter les fonctionnalités initiales du logiciel Docuware

Public : Utilisateurs du logiciel Docuware

Pré-requis : Utilisation courante de l'environnement Windows.

Durée : 21 heures de formation

Conditions : Accessibilité à internet

Nbre de stagiaires : 1 stagiaire au minimum et 4 au maximum

Formalisation à l'issue de la formation : Attestation de formation

Modalités pédagogiques : Vérification des pré-requis, action de formation et mise en situation sous forme d'exercices, évaluation des acquis.

Modalités d'évaluation : Par auto positionnement et validation du formateur

Le Programme

Procédure d'installation de DocuWare

Les modules Docuware

Les armoires
 Le service d'indexation
 Les bacs
 Connect to mail
 Connect to Outlook
 Les formulaires
 Les requêtes
 Intelligent Indexing
 Les notifications

Workflow

Présentation générale du manager
 Règles de base

Les Apps

Printer
 Import
 Scan
 Smart connect

Windows Explorer client

Installation
 Utilisation

Formation Docuware Parcours Standard

Lieu : Chez le client Type : Formation Initiale

Objectifs : A l'issue de cette formation, le stagiaire doit savoir exploiter les fonctionnalités standards du logiciel Docuware

Public : Utilisateurs du logiciel Docuware

Pré-requis : Utilisation courante de l'environnement Windows.

Durée : 35 heures de formation

Conditions : Accessibilité à internet

Nbre de stagiaires : 1 stagiaire au minimum et 4 au maximum

Formalisation à l'issue de la formation : Attestation de formation

Modalités pédagogiques : Vérification des pré-requis, action de formation et mise en situation sous forme d'exercices, évaluation des acquis.

Modalités d'évaluation : Par auto positionnement et validation du formateur

Le Programme

Procédure d'installation de DocuWare

Les modules Docuware

Les armoires
 Le service d'indexation
 Les bacs
 Connect to mail
 Connect to Outlook
 Les formulaires
 Les requêtes
 Intelligent Indexing
 Les notifications

Workflow

Présentation générale du manager
 Règles de base

Les Apps

Printer
 Import
 Scan
 Smart connect

Windows Explorer client

Installation
 Utilisation

Administration

Boites de dialogue de connexion
 Boites de dialogue de navigation
 Boites de dialogue générales

Formation Docuware Parcours Avancé

Lieu : Chez le client Type : Formation Initiale

Objectifs : A l'issue de cette formation, le stagiaire doit savoir exploiter les fonctionnalités avancées du logiciel Docuware

Public : Utilisateurs du logiciel Docuware

Pré-requis : Utilisation courante de l'environnement Windows.

Durée : 49 heures de formation

Conditions : Accessibilité à internet

Nbre de stagiaires : 1 stagiaire au minimum et 4 au maximum

Formalisation à l'issue de la formation : Attestation de formation

Modalités pédagogiques : Vérification des pré-requis, action de formation et mise en situation sous forme d'exercices, évaluation des acquis.

Modalités d'évaluation : Par auto positionnement et validation du formateur

Le Programme

Procédure d'installation de DocuWare

Les modules Docuware

Les armoires
 Le service d'indexation
 Les bacs
 Connect to mail
 Connect to Outlook
 Les formulaires
 Les requêtes
 Intelligent Indexing
 Les notifications

Workflow

Présentation générale du manager
 Règles de base

Les Apps

Printer
 Import
 Scan
 Smart connect

Windows Explorer client

Installation
 Utilisation

Administration

Boîtes de dialogue de connexion
 Boîtes de dialogue de navigation
 Boîtes de dialogue générales
 Menus et Boutons
 Connexions aux données
 Emplacements de stockage
 Journalisation
 Sauvegarde
 Assistants

Formation Docuware Administration Parcours Base

Lieu : Chez le client Type : Formation Initiale

Objectifs : A l'issue de cette formation, le stagiaire doit savoir exploiter les fonctionnalités de base de l'administration Docuware

Public : Utilisateurs du logiciel Docuware

Pré-requis : Utilisation courante de l'environnement Windows.

Durée : 7 heures de formation

Conditions : Accessibilité à internet

Nbre de stagiaires : 1 stagiaire au minimum et 4 au maximum

Formalisation à l'issue de la formation : Attestation de formation

Modalités pédagogiques : Vérification des pré-requis, action de formation et mise en situation sous forme d'exercices, évaluation des acquis.

Modalités d'évaluation : Par auto positionnement et validation du formateur

Le Programme

Administration

Boîtes de dialogue de connexion

Boîtes de dialogue de navigation

Boîtes de dialogue générales

Boîte de dialogue d'assignation

Menus et Boutons

Méthode d'authentification connexion

Paramètres de connexion au serveur

Connection Overview Dialog

Boîte de dialogue de journalisation local

Formation Docuware Administration Parcours Initial

Lieu : Chez le client Type : Formation Initiale

Objectifs : A l'issue de cette formation, le stagiaire doit savoir exploiter les fonctionnalités initiales de l'administration Docuware

Public : Utilisateurs du logiciel Docuware

Pré-requis : Utilisation courante de l'environnement Windows.

Durée : 14 heures de formation

Conditions : Accessibilité à internet

Nbre de stagiaires : 1 stagiaire au minimum et 4 au maximum

Formalisation à l'issue de la formation : Attestation de formation

Modalités pédagogiques : Vérification des pré-requis, action de formation et mise en situation sous forme d'exercices, évaluation des acquis.

Modalités d'évaluation : Par auto positionnement et validation du formateur

Le Programme

Administration

Boîtes de dialogue de connexion

Boîtes de dialogue de navigation

Boîtes de dialogue générales

Boîte de dialogue d'assignation

Menus et Boutons

Méthode d'authentification connexion

Paramètres de connexion au serveur

Connexion Overview Dialog

Boîte de dialogue de journalisation local

Modules de serveur DocuWare

Connexions aux données

Emplacements de stockage

Journalisation

Sauvegarde

Assistants



INSECO

GRUPE ALTIORE^{MT}

Le service de proximité

La force d'un groupe régional

AGENCE ANGOULEME

Domaine de la Combe
16710 Saint-Yrieix-sur-Charente
Tél : 05 79 80 70 18

AGENCE BORDEAUX

218 av. du Haut-Lévêque
33600 PESSAC
Tel 05.56.12.40.40

AGENCE BRIVE

Z.A Mazaud, rue Robert Margerit
19 100 Brive la Gaillarde
Tel : 05 19 98 01 80

AGENCE CAHORS

485 Chemin de Belle Croix
46000 Cahors
Tél. : 05 65 20 27 59

AGENCE LA ROCHELLE

23a rue Antoine Lavoisier,
17440 AYTRE
Tel 05.46.34.22.22

AGENCE LIMOGES

40, rue Hubert Curien
87000 LIMOGES
Tél : 05 55 77 70 17

AGENCE NIORT

2, rue Robert Turgot
79000 NIORT
Tél : 05 49 24 39 83

AGENCE POITIERS

42 Chemin de Mezeaux
86000 POITIERS
Tél : 05 49 57 12 56

AGENCE TOURS

26 rue de la Tuilerie
37550 SAINT AVERTIN
Tél : 02.46.46.51.00

