

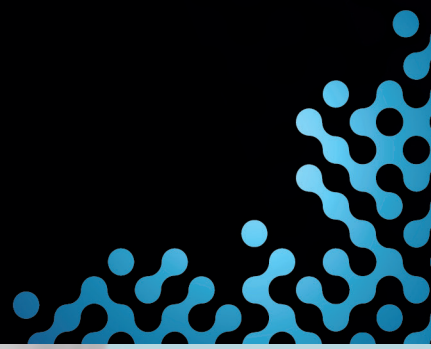


INSECO
GROUPE ALTIORE^{MT}

Le catalogue des formations Docuware

Apprendre et progresser avec INSECO

Version 9 du 25/05/2022





INSECO
GROUPE ALTIORE^{MT}

Les offres de services Inseco

Nous nous chargeons de votre informatique et vous restez concentré sur le développement de votre activité. Le service est axé autour des besoins des utilisateurs qui ont des tâches à remplir au sein de votre entreprise. Nos offres de services s'attachent à couvrir les 360° de vos besoins par un accompagnement global en gardant une spécialisation et un haut niveau de technicité dans chacun des domaines.

La formation :

Organisme de formation agréé, Inseco assure de nombreuses formations sur les domaines suivants :

- Solutions de gestion Sage
- Logiciels spécifiques et solutions métiers
- Logiciels bureautique
- Administration et gestion de vos serveurs

Le conseil :

Depuis 1998, nous avons développé une gestion en mode projet que nous mettons en oeuvre pour chacun de nos domaines d'intervention.

Le projet est une démarche spécifique qui permet de structurer méthodiquement et progressivement une réalité à venir.

C'est un processus unique qui consiste en un ensemble d'activités coordonnées et maîtrisées comportant des dates de début et de fin, entrepris dans le but d'atteindre un objectif conforme à des exigences spécifiques.

Le déploiement :

L'ensemble des équipes qui compose l'équipe de projet est réunie autour du chef de projet pour assurer un déploiement conforme au planning prévisionnel, en facilitant les relations entre les différents acteurs du projet.

L'assistance :

Inseco dispose de nombreux contrats de services adaptés à chaque entreprise et chaque besoin.

Forfaitaire, horaire, ponctuel, chaque contrat est élaboré en collaboration avec vous.

La Hotline téléphonique :

Notre démarche première est de vous répondre le plus rapidement à chacune de vos demandes.

Nous disposons pour d'un accès à une assistance gestion dédiée. Des techniciens spécialisés, compétents et certifiés sont en permanence à votre écoute au numéro local qui vous est communiqué lors de la signature du contrat d'assistance.

La prise en compte du handicap :

Nos formateurs sont sensibilisés à la gestion de certains handicaps. Ils vous accompagnent dans la prise en compte de vos besoins. N'hésitez pas à nous faire part de vos attentes.



INSECO
GROUPE ALTIORE^{MT}

Garantir une formation de qualité est le gage de nouvelles compétences pour les stagiaires et d'un retour sur investissement pour l'entreprise.

Nous nous attachons à garantir et maintenir les compétences techniques et pédagogiques de nos formateurs.

Nous avons obtenu une certification Qualiopi dès juillet 2020.
La certification qualité a été obtenue au titre de la catégorie :
L.6313-1-1 Les actions de formations



RÉPUBLIQUE FRANÇAISE

Bureau Veritas Certification certifie que les prestations de l'entreprise susmentionnée ont été évaluées et jugées conformes aux caractéristiques énoncées dans le référentiel de certification et au programme de certification en vigueur à la date du 08 juillet 2020 Référentiel national sur la qualité des actions concourant au développement des compétences en application de l'article L. 6316-1 du code du travail et de la Loi n° 2018-771 du 05/09/2018



CATEGORIES D' ACTIONS CONCERNEES :

L. 6313-1 – 1° Les actions de formation

Date de début du cycle de certification : **02 Septembre 2020**

Sous réserve du respect des caractéristiques certifiées, ce certificat est valable jusqu'au : **07 juillet 2024**

Date originale de certification : **08 juillet 2020**

Certificat n°: FR059416-2

Affaire n°: 8581201

Date : 02 Septembre 2020

Laurent CROGUENEC - Président

Adresse de l'organisme certificateur : Bureau Veritas Certification France
Le Triangle de l'Arche - 9 Cours du Triangle - 92937 Paris La Défense

Des informations supplémentaires concernant le périmètre de ce certificat ainsi que l'applicabilité des exigences du référentiel peuvent être obtenues en consultant l'organisme.
Pour vérifier la validité de ce certificat, vous pouvez téléphoner au : + 33 (0)1 41 97 00 60.



Sommaire

Gestion électronique de document / GED	5
Formation Docuware Parcours Base	6
Formation Docuware Parcours Initial	7
Formation Docuware Parcours Standard	8
Formation Docuware Parcours Avancé	9
Formation Docuware Administration Parcours Base	10
Formation Docuware Administration Parcours Initial	11



Gestion électronique de document / GED

Inseco vous accompagne et vous forme sur des solutions adaptées à vos besoins métiers.

Nous avons retenu l'offre de gestion électronique de document Docuware pour sa souplesse métiers et fonctionnelle, son accessibilité en mode cloud ou serveur et sa capacité à s'interfacer avec de nombreux logiciels métiers comme Sage.

Après la signature de l'offre commerciale, les dates de formation sont définies en accord avec le client.

Chaque module de formation est adapté à vos besoins métiers. N'hésitez pas à revenir vers nous pour toute demande de formation spécifique ou pour personnaliser l'un de nos programmes de formation.

Formation Docuware Parcours Base

Lieu : Chez le client Type : Formation Initiale

Objectifs : A l'issue de cette formation, le stagiaire doit savoir exploiter les fonctionnalités de base du logiciel Docuware

Public : Utilisateurs du logiciel Docuware

Pré-requis : Utilisation courante de l'environnement Windows.

Durée : 14 heures de formation

Conditions : Accessibilité à internet

Nbre de stagiaires : 1 stagiaire au minimum et 4 au maximum

Formalisation à l'issue de la formation : Attestation de formation

Modalités pédagogiques : Vérification des pré-requis, action de formation et mise en situation sous forme d'exercices, évaluation des acquis.

Modalités d'évaluation : Par auto positionnement et validation du formateur

Le Programme

Procédure d'installation de DocuWare

Les modules Docuware

Les armoires

Le service d'indexation

Les bacs

Connect to mail

Connect to Outlook

Les formulaires

Les requêtes

Intelligent Indexing

Workflow

Présentation générale du manager

Les Apps

Printer

Import

Scan

Smart connect

Windows Explorer client

Installation

Utilisation

Formation Docuware Parcours Initial

Lieu : Chez le client Type : Formation Initiale

Objectifs : A l'issue de cette formation, le stagiaire doit savoir exploiter les fonctionnalités initiales du logiciel Docuware

Public : Utilisateurs du logiciel Docuware

Pré-requis : Utilisation courante de l'environnement Windows.

Durée : 21 heures de formation

Conditions : Accessibilité à internet

Nbre de stagiaires : 1 stagiaire au minimum et 4 au maximum

Formalisation à l'issue de la formation : Attestation de formation

Modalités pédagogiques : Vérification des pré-requis, action de formation et mise en situation sous forme d'exercices, évaluation des acquis.

Modalités d'évaluation : Par auto positionnement et validation du formateur

Le Programme

Procédure d'installation de DocuWare

Les modules Docuware

- Les armoires
- Le service d'indexation
- Les bacs
- Connect to mail
- Connect to Outlook
- Les formulaires
- Les requêtes
- Intelligent Indexing
- Les notifications

Workflow

- Présentation générale du manager
- Règles de base

Les Apps

- Printer
- Import
- Scan
- Smart connect

Windows Explorer client

- Installation
- Utilisation

Formation Docuware Parcours Standard

Lieu : Chez le client Type : Formation Initiale

Objectifs : A l'issue de cette formation, le stagiaire doit savoir exploiter les fonctionnalités standards du logiciel Docuware

Public : Utilisateurs du logiciel Docuware

Pré-requis : Utilisation courante de l'environnement Windows.

Durée : 35 heures de formation

Conditions : Accessibilité à internet

Nbre de stagiaires : 1 stagiaire au minimum et 4 au maximum

Formalisation à l'issue de la formation : Attestation de formation

Modalités pédagogiques : Vérification des pré-requis, action de formation et mise en situation sous forme d'exercices, évaluation des acquis.

Modalités d'évaluation : Par auto positionnement et validation du formateur

Le Programme

Procédure d'installation de DocuWare

Les modules Docuware

Les armoires
 Le service d'indexation
 Les bacs
 Connect to mail
 Connect to Outlook
 Les formulaires
 Les requêtes
 Intelligent Indexing
 Les notifications

Workflow

Présentation générale du manager
 Règles de base

Les Apps

Printer
 Import
 Scan
 Smart connect

Windows Explorer client

Installation
 Utilisation

Administration

Boites de dialogue de connexion
 Boites de dialogue de navigation
 Boites de dialogue générales

Formation Docuware Parcours Avancé

Lieu : Chez le client Type : Formation Initiale

Objectifs : A l'issue de cette formation, le stagiaire doit savoir exploiter les fonctionnalités avancées du logiciel Docuware

Public : Utilisateurs du logiciel Docuware

Pré-requis : Utilisation courante de l'environnement Windows.

Durée : 49 heures de formation

Conditions : Accessibilité à internet

Nbre de stagiaires : 1 stagiaire au minimum et 4 au maximum

Formalisation à l'issue de la formation : Attestation de formation

Modalités pédagogiques : Vérification des pré-requis, action de formation et mise en situation sous forme d'exercices, évaluation des acquis.

Modalités d'évaluation : Par auto positionnement et validation du formateur

Le Programme

Procédure d'installation de DocuWare

Les modules Docuware

Les armoires

Le service d'indexation

Les bacs

Connect to mail

Connect to Outlook

Les formulaires

Les requêtes

Intelligent Indexing

Les notifications

Workflow

Présentation générale du manager

Règles de base

Les Apps

Printer

Import

Scan

Smart connect

Windows Explorer client

Installation

Utilisation

Administration

Boîtes de dialogue de connexion

Boîtes de dialogue de navigation

Boîtes de dialogue générales

Menus et Boutons

Connexions aux données

Emplacements de stockage

Journalisation

Sauvegarde

Assistants

Formation Docuware Administration Parcours Base

Lieu : Chez le client Type : Formation Initiale

Objectifs : A l'issue de cette formation, le stagiaire doit savoir exploiter les fonctionnalités de base de l'administration Docuware

Public : Utilisateurs du logiciel Docuware

Pré-requis : Utilisation courante de l'environnement Windows.

Durée : 7 heures de formation

Conditions : Accessibilité à internet

Nbre de stagiaires : 1 stagiaire au minimum et 4 au maximum

Formalisation à l'issue de la formation : Attestation de formation

Modalités pédagogiques : Vérification des pré-requis, action de formation et mise en situation sous forme d'exercices, évaluation des acquis.

Modalités d'évaluation : Par auto positionnement et validation du formateur

Le Programme

Administration

Boîtes de dialogue de connexion

Boîtes de dialogue de navigation

Boîtes de dialogue générales

Boîte de dialogue d'assignation

Menus et Boutons

Méthode d'authentification connexion

Paramètres de connexion au serveur

Connection Overview Dialog

Boîte de dialogue de journalisation local

Formation Docuware Administration Parcours Initial

Lieu : Chez le client Type : Formation Initiale

Objectifs : A l'issue de cette formation, le stagiaire doit savoir exploiter les fonctionnalités initiales de l'administration Docuware

Public : Utilisateurs du logiciel Docuware

Pré-requis : Utilisation courante de l'environnement Windows.

Durée : 14 heures de formation

Conditions : Accessibilité à internet

Nbre de stagiaires : 1 stagiaire au minimum et 4 au maximum

Formalisation à l'issue de la formation : Attestation de formation

Modalités pédagogiques : Vérification des pré-requis, action de formation et mise en situation sous forme d'exercices, évaluation des acquis.

Modalités d'évaluation : Par auto positionnement et validation du formateur

Le Programme

Administration

Boîtes de dialogue de connexion

Boîtes de dialogue de navigation

Boîtes de dialogue générales

Boîte de dialogue d'assignation

Menus et Boutons

Méthode d'authentification connexion

Paramètres de connexion au serveur

Connexion Overview Dialog

Boîte de dialogue de journalisation local

Modules de serveur DocuWare

Connexions aux données

Emplacements de stockage

Journalisation

Sauvegarde

Assistants



INSECO

GRUPE ALTIORE^{MT}

Le service de proximité

La force d'un groupe régional

AGENCE ANGOULEME

Domaine de la Combe
16710 Saint-Yrieix-sur-Charente
Tél : 05 79 80 70 18

AGENCE BORDEAUX

218 av. du Haut-Lévêque
33600 PESSAC
Tel 05.56.12.40.40

AGENCE BRIVE

Z.A Mazaud, rue Robert Margerit
19 100 Brive la Gaillarde
Tel : 05 19 98 01 80

AGENCE CAHORS

485 Chemin de Belle Croix
46000 Cahors
Tél. : 05 65 20 27 59

AGENCE LA ROCHELLE

23a rue Antoine Lavoisier,
17440 AYTRE
Tel 05.46.34.22.22

AGENCE LIMOGES

40, rue Hubert Curien
87000 LIMOGES
Tél : 05 55 77 70 17

AGENCE NIORT

2, rue Robert Turgot
79000 NIORT
Tél : 05 49 24 39 83

AGENCE POITIERS

42 Chemin de Mezeaux
86000 POITIERS
Tél : 05 49 57 12 56

AGENCE TOURS

26 rue de la Tuilerie
37550 SAINT AVERTIN
Tél : 02.46.46.51.00

