

INSECO
GROUPE ALTIORÉ™

Pilotez la **rentabilité** de vos projets et la **performance** de vos équipes avec

Timmi Projets

Timmi Projets



Fini les estimations au doigt mouillé. Anticiper avec exactitude les risques, la rentabilité et la charge de travail pour chaque projet devient une formalité.



Améliorer le pilotage opérationnel des projets

Depuis une seule et même interface, les managers et chefs de projets peuvent suivre l'avancement des projets à date, ré-estimer leur reste à faire et identifier les dérapages pour corriger le tir si besoin (ou ne rien faire si tout va bien).

Tous les indicateurs clés sont visibles rapidement :

- disponibilité des consultants
- visualisation des périodes de charge ou de sous-activité
- suivi de l'avancement des projets
- calcul d'indicateurs dédiés au suivi des consultants : TJM effectif sur l'ensemble des projets, chiffre d'affaires, taux de charge etc.
- création de projets au forfait, en régie, en régie plafonnée ou non facturable
- workflow de confirmation des échéances de facturation par les responsables de projets
- détection des retards de livraison
- relance automatique et/ou manuelle des responsables de projets en cas d'échéance dépassée
- intégration native avec un outil de saisie des temps (Timmi Temps)

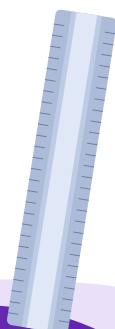


Optimiser la gestion financière de chaque projet

Plus besoin de calculs ou d'estimations complexes pour assurer le suivi financier de votre activité. Timmi Projets vous permet d'identifier en un coup d'œil les projets et les clients les plus rentables, ou encore les consultants les plus performants.

Des indicateurs précis pour un suivi financier fin :

- estimation du chiffre d'affaires et des marges
- calcul de rentabilité financière des projets
- suivi de performance des équipes
- calcul du chiffre d'affaires comptable à l'avancement en temps réel (forfaits compris)
- éclatement du chiffre d'affaires comptable par client, projet et par consultant
- mise en avant des dérapages et des retards de facturation
- détection des dépassements budgétaires
- reconnaissance du chiffre d'affaires comptable à l'avancement, y compris pour les forfaits, dès la saisie des temps



Taux journalier moyen (TJM) et taux de charge, deux indicateurs clés

Deux indicateurs suffisent à représenter la santé financière de votre activité : le TJM - ou prix moyen d'une unité de temps facturée - ainsi que le taux de charge, c'est-à-dire la propension des consultants à travailler sur des projets facturables. Grâce à leur dynamique contradictoire, la situation est représentée au plus juste.

Pour eux, la rentabilité des projets n'a plus aucun secret



72
clients



+ 4 300
utilisateurs

Il est primordial pour nous de suivre les temps passés puisque nous facturons des honoraires au forfait. Grâce à Lucca, nous suivons plus précisément la rentabilité de nos projets.

— Baptiste SCHILDKNECHT, Manager Qualité chez Chabanne

Pilotez efficacement la rentabilité de vos projets et la performance de vos équipes avec Timmi Projets

[Demandez une démo](#)



Une solution éditée par Lucca

Un logiciel de gestion n'est pas nécessairement gris, moche et triste

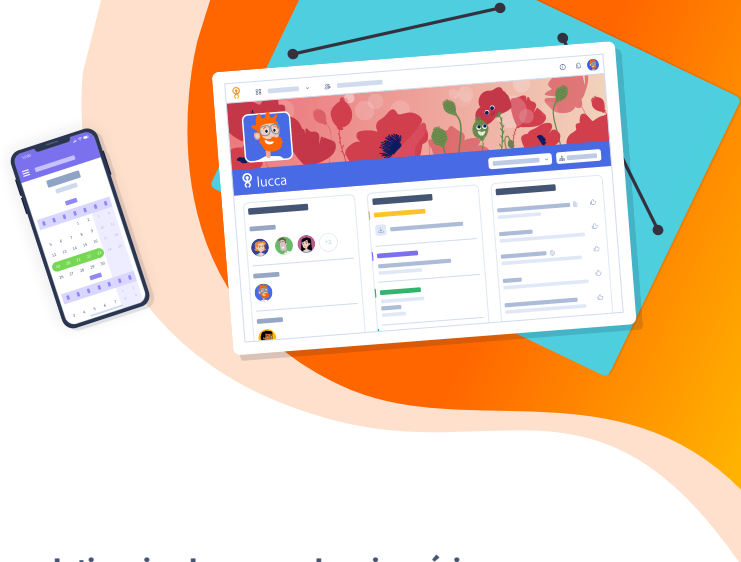
Lucca s'applique à concevoir des applications ludiques et intuitives pour une prise en main rapide. Nous apportons un grand soin au design et à l'ergonomie de nos outils.

Des logiciels RH pour les utilisateurs

Nos logiciels sont d'abord conçus pour l'utilisateur final, pour celui qui les utilisera devant son écran. Ils ont pour objectif de lui simplifier la vie. En d'autres termes, nous concevons nos logiciels pour ceux qui vont les utiliser et non pas pour ceux qui vont les acheter.

Une solution simple pour un besoin précis

Un logiciel est efficace quand il est simple et il est simple quand il répond à un besoin précis. C'est pourquoi chaque solution Lucca résout un problème de gestion RH bien défini.



Nos solutions



Timmi Absences
Suivi des congés et arrêts de travail



Poplee Socle RH
Gestion des données RH



Pagga Bulletin de paie
Distribution dématérialisée



Timmi Temps
Déclaration des temps de travail



Poplee Entretiens
Evaluation et revue d'objectifs



Cleemy Notes de frais
Saisie des dépenses collaborateurs



Timmi Projets
Pilotage de la performance financière



Pagga Rémunération
Suivi de la masse salariale et des variables



Cleemy Achats
Engagement de dépenses



Timmi Office
Télétravail et flex office



Poplee Engagement
Enquêtes collaborateurs

Nos certifications



INSECO
GROUPE ALTIORE^{MT}

Plus d'information, contactez un expert :
05 49 57 12 56
www.inseco.fr